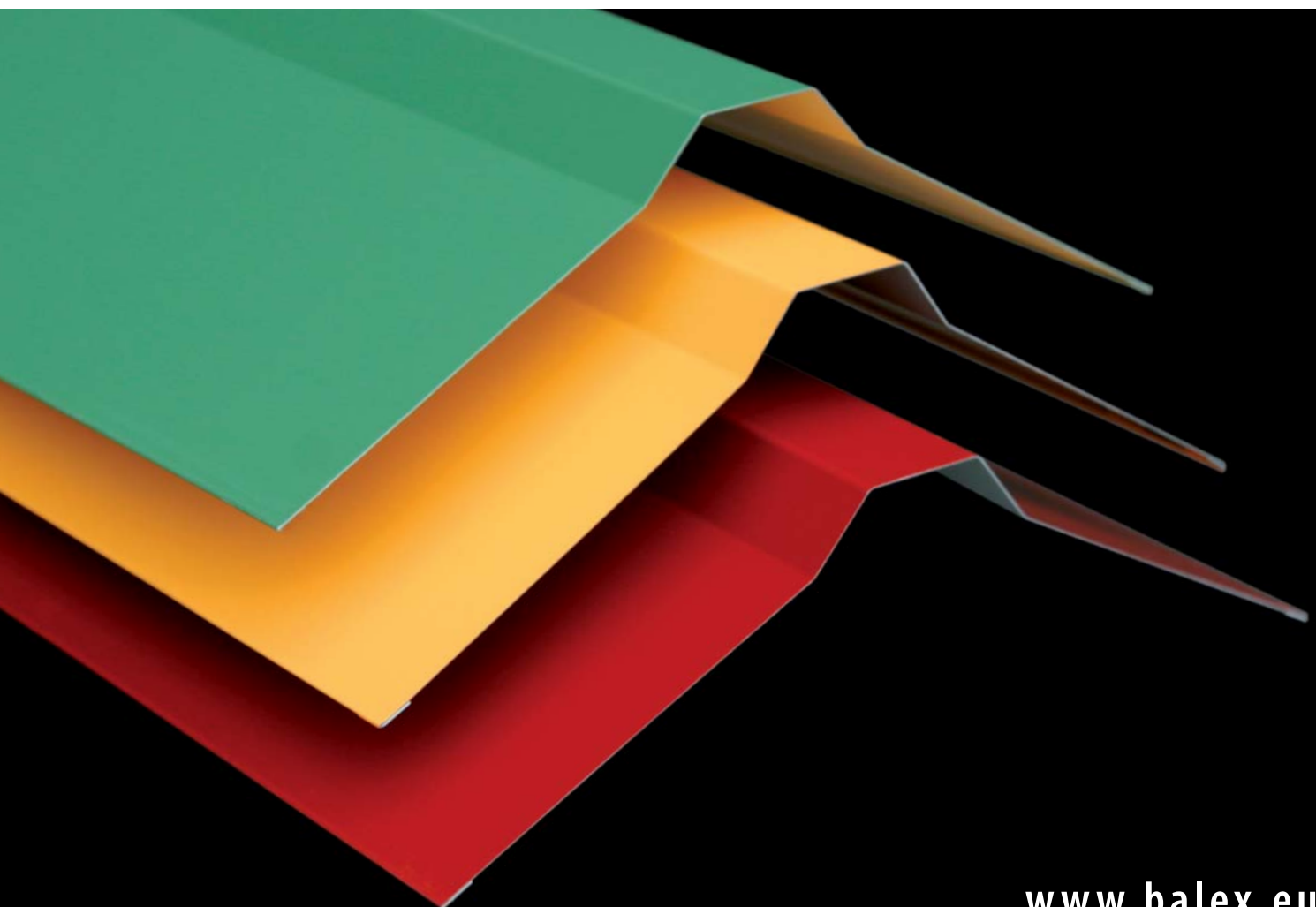


ДОБОРНЫЕ ЭЛЕМЕНТЫ И АКСЕССУАРЫ

ДЛЯ СЭНДВИЧ-ПАНЕЛЕЙ

ТЕХНИЧЕСКИЙ КАТАЛОГ



ДОБОРНЫЕ ЭЛЕМЕНТЫ И АКСЕССУАРЫ для сэндвич-панелей

Май 2013

Содержание данного каталога не является коммерческим предложением в понимании статей гражданского кодекса. Информация, содержащаяся в данной работе, является только примерными решениями, которые для нужд отдельных клиентов требуют консультирования и уточнения проектировщиком данного объекта. Balex Metal не несет ответственности в случае появления каких-либо неполадок технического характера или ошибок, вытекающих из неправильного использования информации, содержащейся в данной работе.

СОДЕРЖАНИЕ

I. ФАСОННЫЕ (ДОБОРНЫЕ) ЭЛЕМЕНТЫ

1. Универсальные доборные элементы для сэндвич-панелей	5
1.1. OBR 05 Внешний прямой угольник.....	5
1.2. OBR 06 Внешняя оконная планка	5
1.3. OBR 52 Внешний конек профилированный – коньковая черепица	6
1.4. OBR 57 Капельная маскирующая планка – вариант 1	6
1.5. OBR 62 Капельная маскирующая планка – вариант BALEX	7
1.6. OBR 74 Маскирующая планка на стык стены с кровлей – отогнутая	7
1.7. OBR 76 Маскирующая планка на стык стены с кровлей – простая	8
1.8. OBR 100 Капельник простой.....	8
1.9. OBR 101 Внутренняя маскирующая планка	9
1.10. OBR 102 Капельник шип – паз	9
1.11. OBR 103 Внешний угольник со скрытым соединением.....	10
1.12. OBR 104 Внутренняя планка.....	10
1.13. OBR 105 Маскирующая планка на стык соединения панелей – простая	11
1.14. OBR 106 Маскирующая планка	11
1.15. OBR 107 Надоконный капельник	12
1.16. OBR 109 Внешний равнобокий угольник простой	12
1.17. OBR 112 Капельник аттики.....	13
1.18. OBR 113 Внешний угольник – сложный	13
1.19. Набор снегозащитного заборчика (PP).....	14
1.20. OBR 205 Внешний плоский конек – коньковая черепица	14
2. Элементы для панелей PWD	15
2.1. OBR 53 Коньковая маскирующая планка PWD (КСП - кровельных сэндвич-панелей)	15
2.2. OBR 54 Капельник карнизный PWD (КСП - кровельных сэндвич-панелей)	15
2.3. OBR 59 Карнизная планка.....	16
2.4. OBR 60 Ветровая ферма PWD (КСП - кровельных сэндвич-панелей).....	16
2.5. OBR 64 Кровельный расширительный шов.....	17
2.6. OBR 65 Коньковая планка для PWD.....	17
2.7. Визуализация отделки конька – кровельная сэндвич-панель PWD	18
3. Элементы для панелей BALEXTHERM.....	19
3.1. OBR 108 Надоконный капельник – уплотнение замка BALEXTHERM-W-PLUS	19
3.2. OBR 110 Подкладка под маскирующую планку на стык	19
3.3. OBR 111 Маскирующая планка на стык – декоративный элемент.....	20
3.4. OBR 200 Коньковая маскирующая планка BALEXTHERM.....	20
3.5. OBR 201 Коньковая планка.....	21
3.6. OBR 202 Ветровая ферма BALEXTHERM-R.....	21
3.7. OBR 203 Капельник карнизный BALEXTHERM-R	22
3.8. OBR 206 Замыкающий доборный элемент BALEXTHERM-R	22
3.9. OBR 301 Внешний угольник BALEXTHERM-PU-F.....	23
3.10. OBR 302 Внутренний угольник косой BALEXTHERM-PU-F.....	23
3.11. OBR 303 Внутренний угольник прямой BALEXTHERM-PU-F	24
3.12. OBR 304 Капельник BALEXTHERM-PU-F	24

II. АКСЕССУАРЫ ДЛЯ СЭНДВИЧ-ПАНЕЛЕЙ

1. Уплотнительные ленты.....	25
1.1. Самоклеящиеся уплотнительные ленты	25
1.1.1. Самоклеящаяся полиэтиленовая уплотнительная лента PES 3x20	25
1.1.2. Самоклеящаяся полиэтиленовая уплотнительная лента PUS 5x40	25
1.1.3. Самоклеящаяся полиэтиленовая уплотнительная лента PUS 5x80	25
1.2. Импрегнированные полиуретановые уплотнительные прокладки.....	25
1.2.1. Импрегнированная полиуретановая уплотнительная прокладка 20x30	25
1.2.2. Импрегнированная полиуретановая уплотнительная прокладка 20x40	25

1.2.3. Импрегнированная полиуретановая уплотнительная прокладка 20x50	25
1.3. Полиуретановые уплотнительные ленты.....	26
1.3.1. Полиуретановая уплотнительная лента для панелей PWD	26
(КСП - кровельных сэндвич-панелей) – TUN 18	
1.3.2. Полиуретановая уплотнительная лента для панелей PWD	26
(КСП - кровельных сэндвич-панелей) – TUP 18	
1.3.3. Полиуретановая уплотнительная лента для панелей BALEXTHERM-R - TUN 45	26
1.3.4. Полиуретановая уплотнительная лента для панелей BALEXTHERM-R - TUP 45	26
1.4. Бутиловая уплотнительная лента	26
1.5. Импрегнированная полиуретановая лента illmod 20x10	26
2. Соединительные элементы.....	27
2.1. Соединитель LB 1 для крепления сэндвич-панелей стальной конструкции толщиной 1,5 - 5,0 мм	27
2.2. Соединитель LB 2 для крепления сэндвич-панелей стальной конструкции толщиной 3 - 12 мм	27
2.3. Соединитель LB 6 для крепления фасонных (доборных) элементов	27
2.4. Стальная системная подкладка LB 25.....	27
2.5. Стальная системная подкладка LB 30.....	27
3. Холодильные аксессуары	28
3.1. Соединитель LB 70 Полиамидная втулка.....	28
3.2. Соединитель LB 71 Несущая подкладка Ø70 / Ø10,5.....	28
3.3. Защитный колпачок.....	28
3.4. Крепежная гайка.....	29
3.5. INJ 24 Шайба под крепежную гайку INJ.235 или INJ.23	29
3.6. Соединитель панелей LB 7 для крепления холодильных сэндвич-панелей стальной конструкции	29
3.7. A88 Крепежный кронштейн (M10) для Т-образных профилей	30
3.8. Профиль ОМЕГА (полиэфир) PUL 11	30
3.9. Угловой профиль ПВХ.....	31
3.10. Крепежный профиль ПВХ.....	31
3.11. Цоколь ПВХ с двойной стенкой и мягкими краями EX 15	31
3.12. Легкие отбойные перила (комплект) EX 20 и EX 21	32
3.13. Профиль отделки бетонного цоколя EX.10 (INJ.B229 – замыкание профиля)	32
3.14. Жёсткий корытный U-образный профиль ПВХ с закругленными концами	32

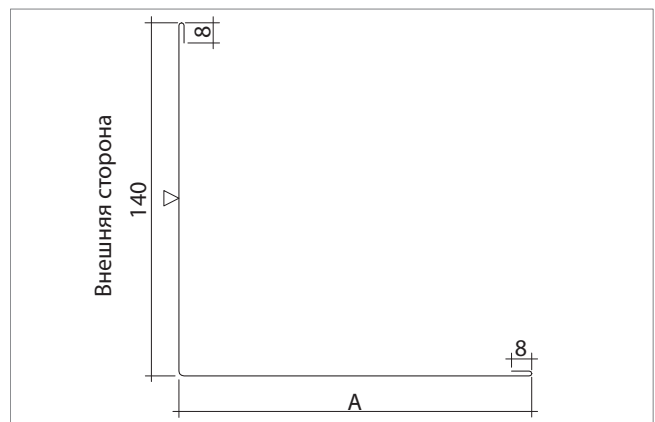
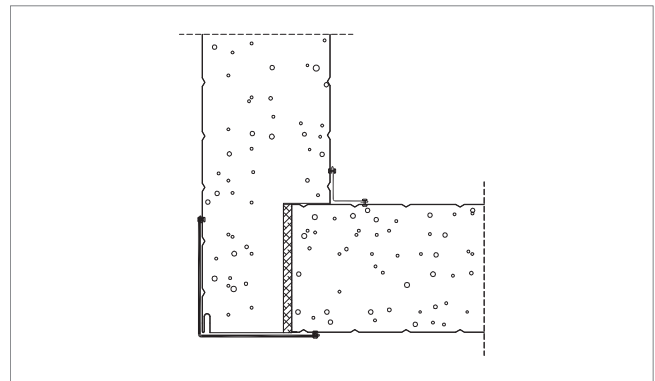
I. ФАСОННЫЕ (ДОБОРНЫЕ) ЭЛЕМЕНТЫ

1. УНИВЕРСАЛЬНЫЕ ДОБОРНЫЕ ЭЛЕМЕНТЫ ДЛЯ СЭНДВИЧ-ПАНЕЛЕЙ

1.1. OBR 05

Внешний простой угольник

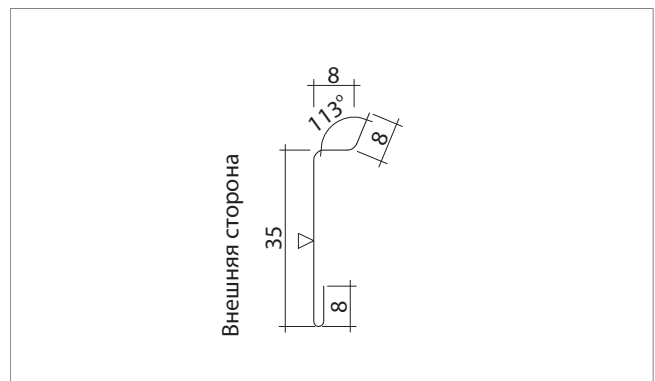
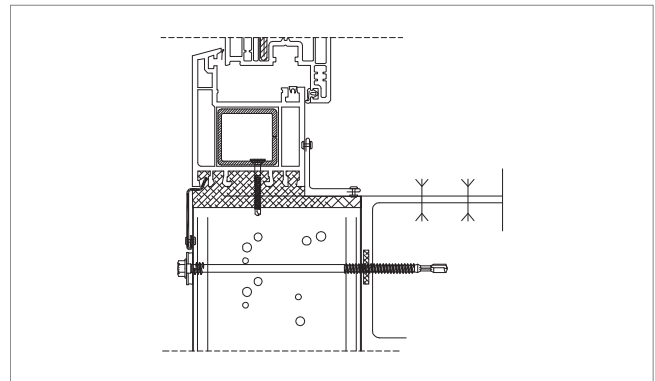
Обозначение	A [мм]	Периметр [мм]
OBR 05	140	296
OBR 05/125	165	321
OBR 05/150	190	346
OBR 05/175	215	371
OBR 05/200	240	396



1.2. OBR 06

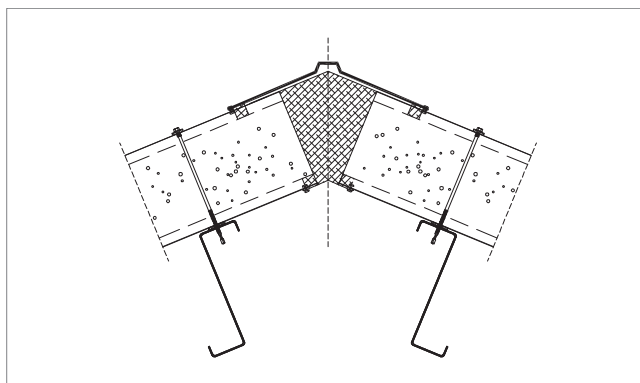
Внешняя оконная планка

Обозначение	Периметр [мм]
OBR 06	59

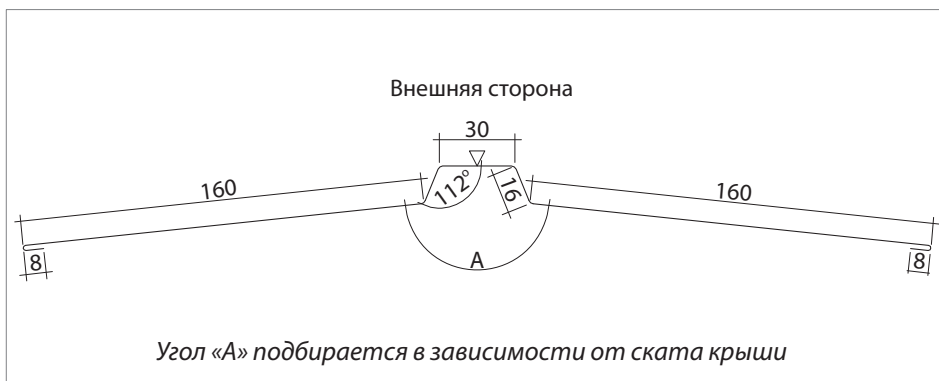


1.3. OBR 52

Внешний конек – коньковая черепица

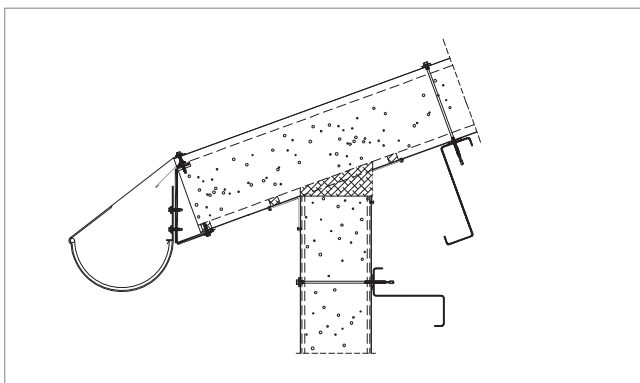


Обозначение	Периметр [мм]
OBR 52	398

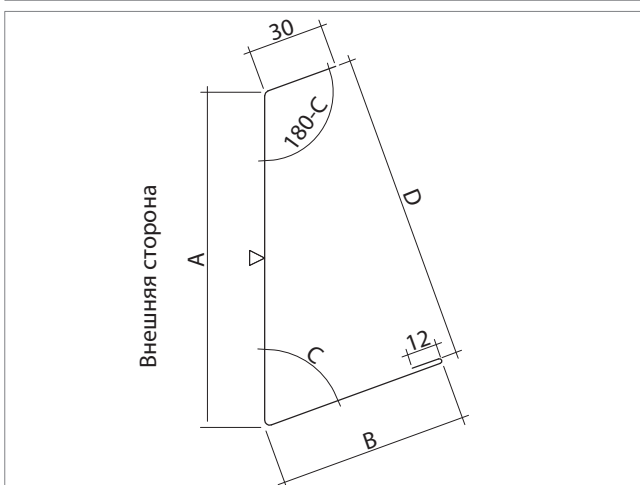


1.4. OBR 57

Капельная маскирующая планка – вариант 1



Обозначение	Размер D [мм]
OBR 57/40	40
OBR 57/60	60
OBR 57/75	75
OBR 57/80	80
OBR 57/100	100
OBR 57/120	120
OBR 57/125	125
OBR 57/150	150
OBR 57/160	160
OBR 57/175	175
OBR 57/200	200



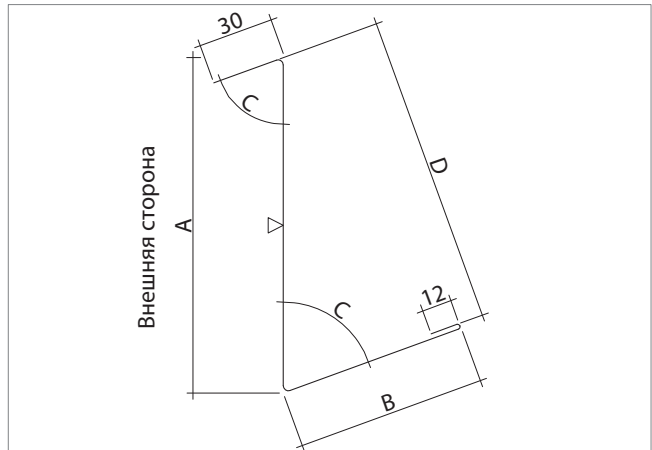
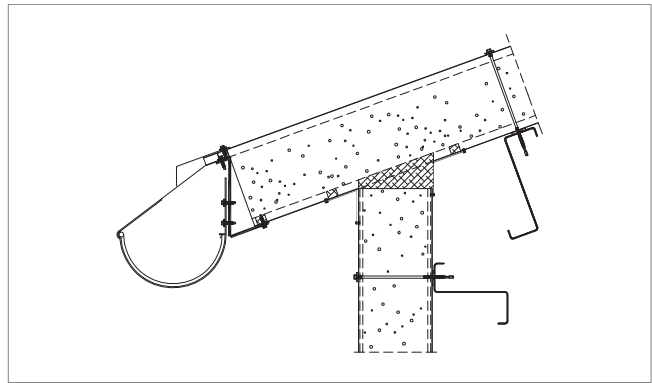
А) Угол «С», размер «В» и «А» подбирается в зависимости от ската крыши
 В) Толщина 0,88 мм, цвет 9010

1.5. OBR 62

Капельная маскирующая планка
– вариант BALEX

Обозначение	Размер D [мм]
OBR 62/40	40
OBR 62/60	60
OBR 62/75	75
OBR 62/180	80
OBR 62/100	100
OBR 62/120	120
OBR 62/125	125
OBR 62/150	150
OBR 62/160	160
OBR 62/175	175
OBR 62/200	200

А) Угол «С», размер «В» и «А» подбирается в зависимости от угла наклона крыши
 В) Толщина 0,88 мм, цвет 9010

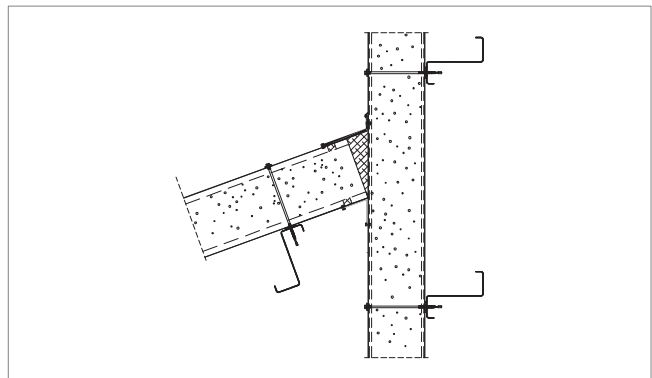


1.6. OBR 74

Маскирующая планка на стык стены с кровлей – отогнутая

Обозначение
OBR 74

Угол «В» подбирается в зависимости от угла наклона крыши

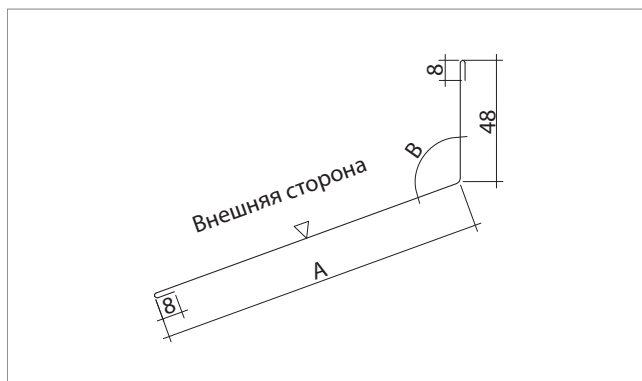
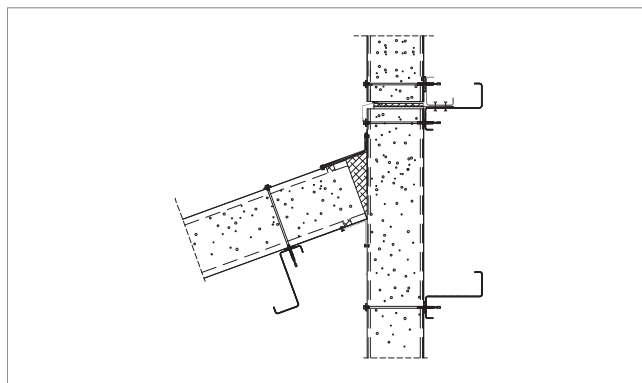


1.7. OBR 76

Маскирующая планка на стык стены с кровлей – простая

Обозначение
OBR 76

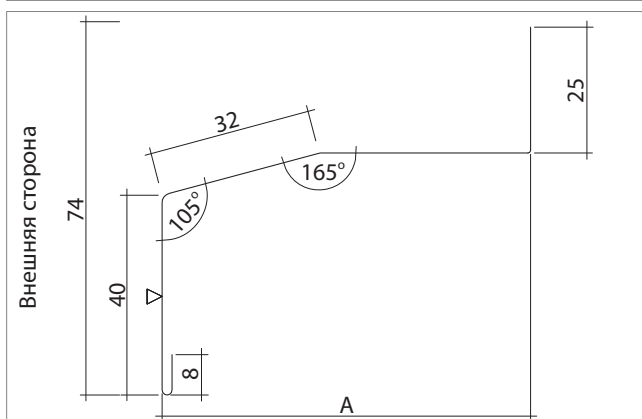
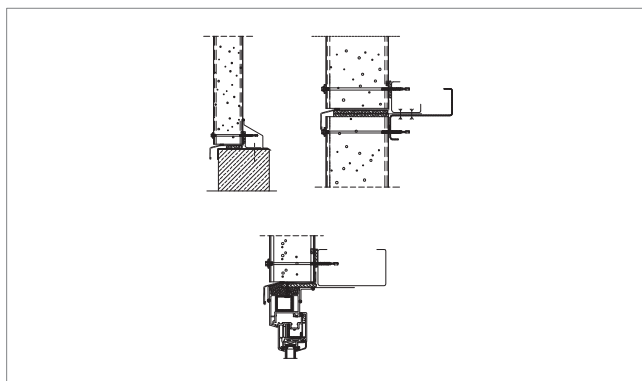
Угол «В» и размер «А» подбирается в зависимости от простоя крыши



1.8. OBR 100

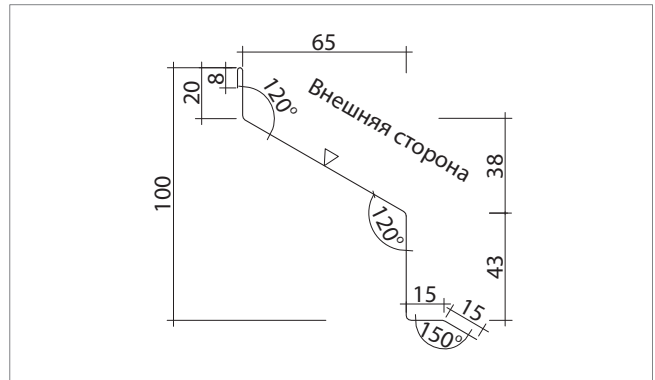
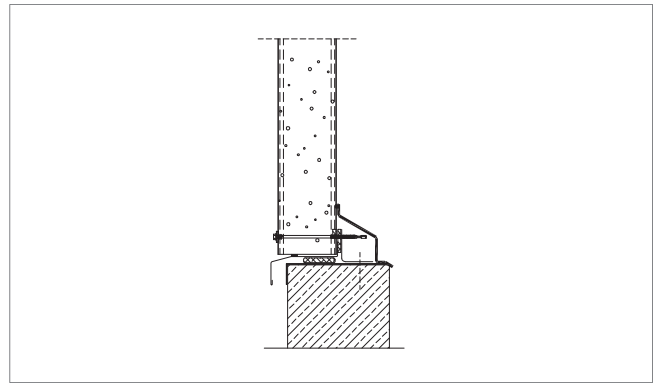
Капельник простой

Обозначение	A [мм]	Периметр [мм]
OBR 100/40	53	127
OBR 100/50	63	137
OBR 100/60	73	147
OBR 100/75	88	162
OBR 100/80	93	167
OBR 100/100	113	187
OBR 100/120	133	207
OBR 100/125	138	212
OBR 100/130	143	217
OBR 100/140	153	227
OBR 100/150	163	237
OBR 100/160	173	247
OBR 100/175	188	262
OBR 100/180	193	267
OBR 100/200	213	287
OBR 100/230	243	317

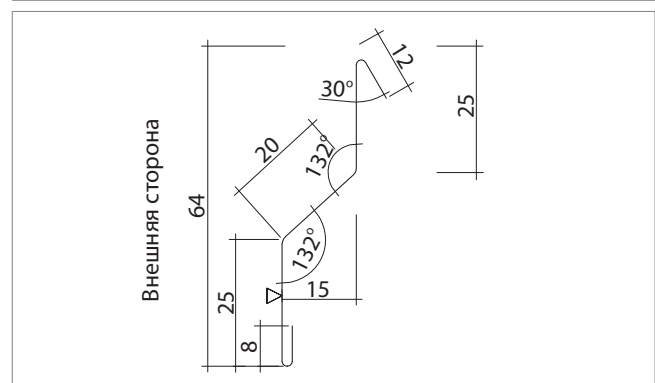
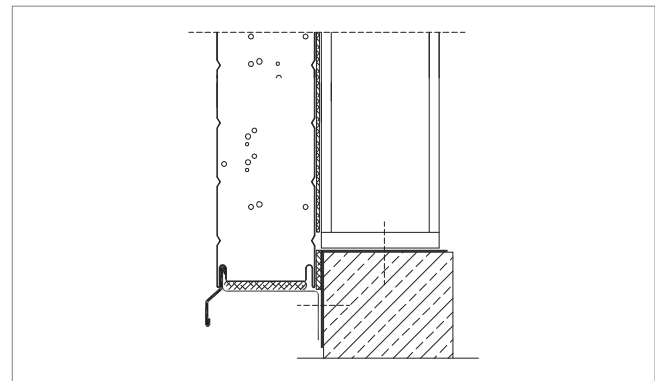


1.9. OBR 101
Внутренняя маскирующая планка

Обозначение	Периметр [мм]
OBR 101	176


1.10. OBR 102
Капельник шип – паз

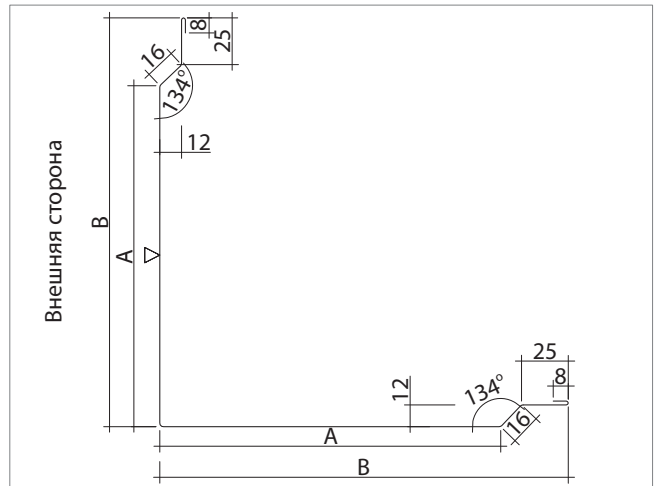
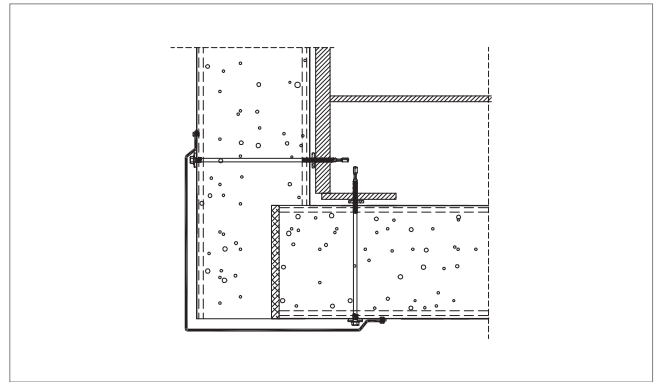
Обозначение	Периметр [мм]
OBR 102	90



1.11. OBR 103

Внешний угольник со скрытым соединением

Обозначение	A [мм]	B [мм]	Периметр [мм]
OBR103/40	120	156	338
OBR 103/50	130	166	358
OBR 103/60	140	176	378
OBR 103/75	155	191	408
OBR 103/80	160	196	418
OBR 103/100	180	216	458
OBR 103/120	200	236	498
OBR 103/125	205	241	508
OBR 103/130	210	246	518
OBR 103/140	220	256	538
OBR 103/150	230	266	558
OBR 103/160	240	276	578
OBR 103/175	255	291	608
OBR 103/180	260	296	618
OBR 103/200	280	323	658
OBR 103/230	310	346	718



1.12. OBR 104

Внутренняя планка

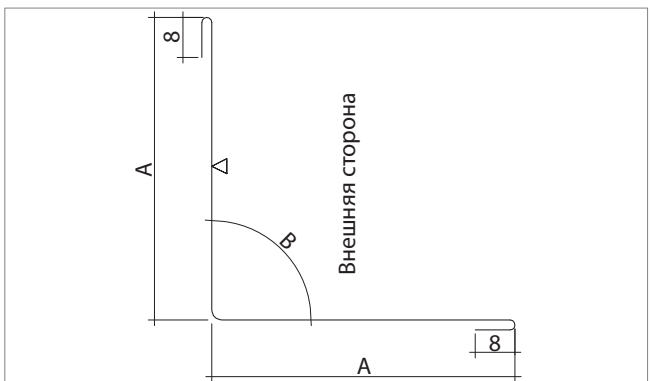
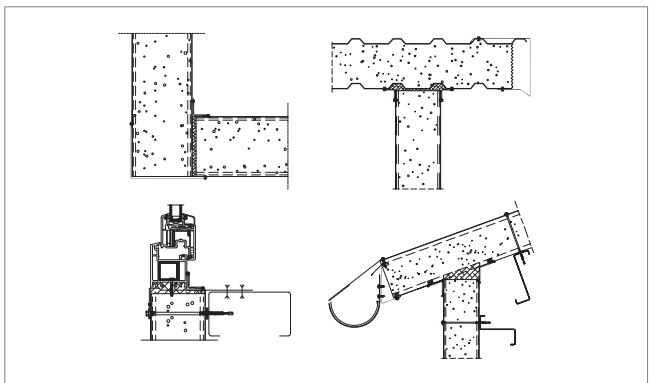
Обозначение	A [мм]	Периметр [мм]
OBR 104/1	40	96
OBR 104/2	70	156

Угол «B» подбирается в зависимости от ската крыши

Внимание:

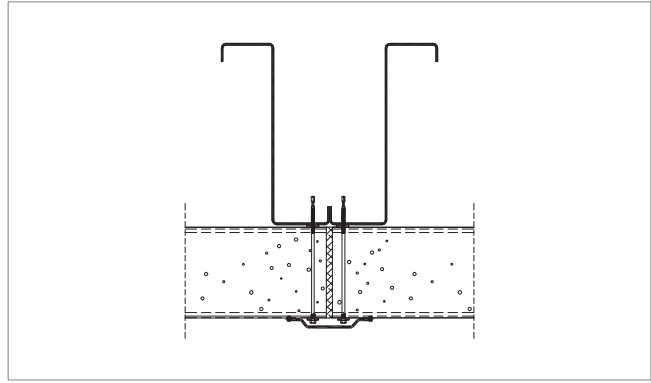
OBR 104/1 для угольника тупого угла применяется для угла от 0° до 6°

OBR 104/2 для угольника тупого угла применяется для угла от 0° до 22°

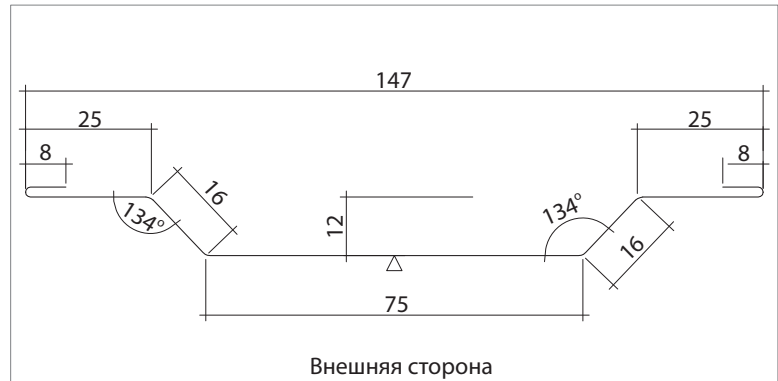


1.13. OBR 105

Маскирующая планка на стык соединения панелей – простая

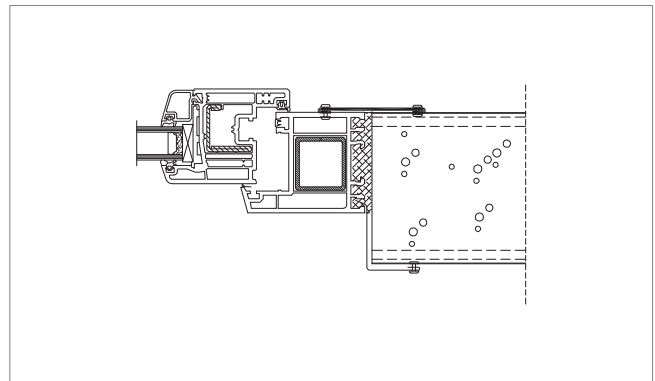


Обозначение	Периметр [мм]
OBR 105	173



1.14. OBR 106

Маскирующая планка

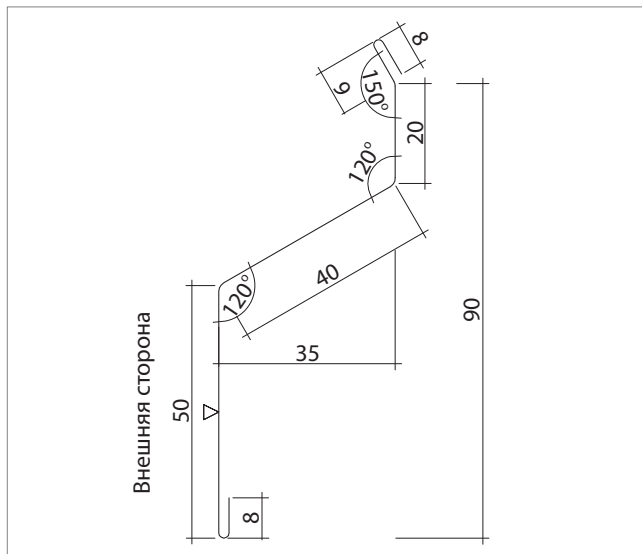
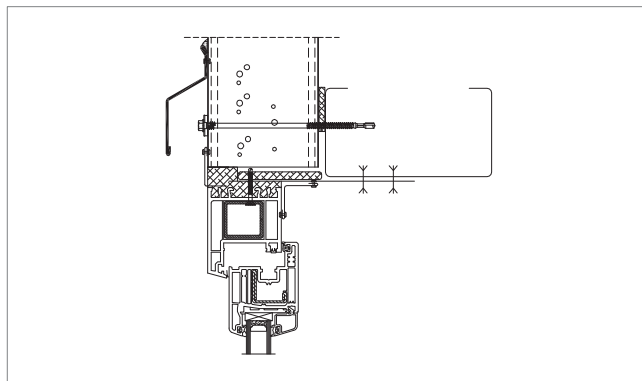


Обозначение	A [мм]	Периметр [мм]
OBR 106/1	60	76
OBR 106/2	80	96



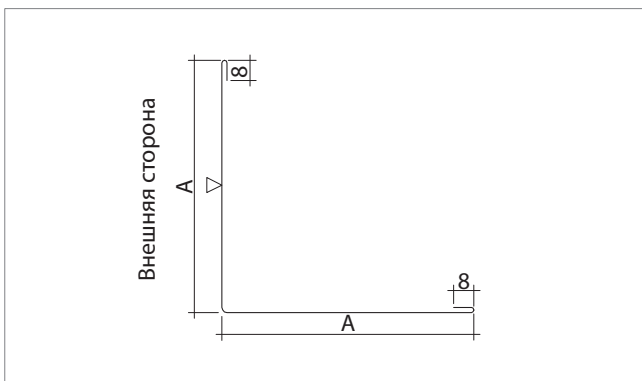
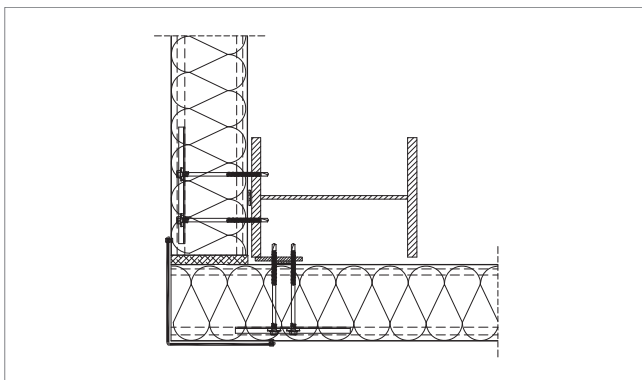
1.15. OBR 107
Надоконный капельник

Обозначение	Периметр [мм]
OBR 107	135



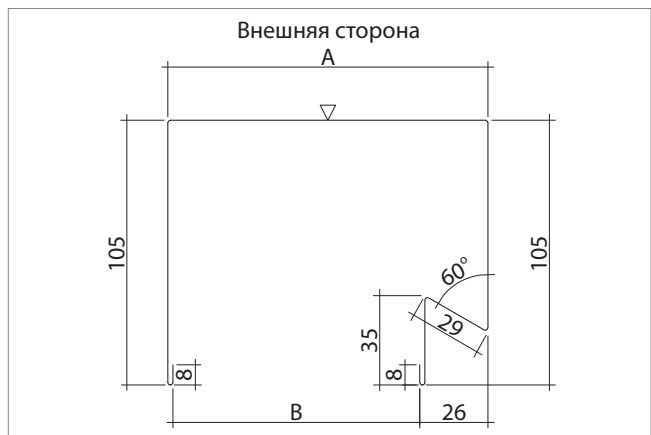
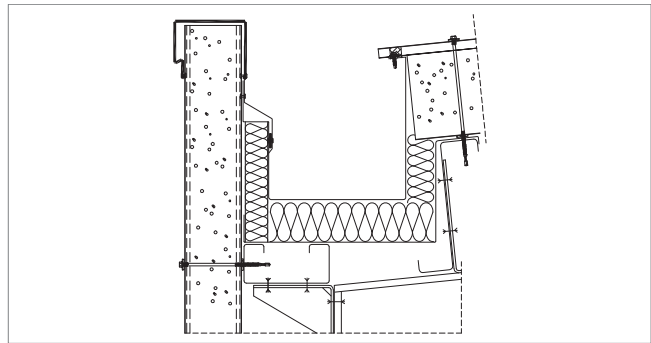
1.16. OBR 109
Внешний равнобокий угольник прямой

Обозначение	A [мм]	Периметр [мм]
OBR 109/1	80	176
OBR 109/2	100	216



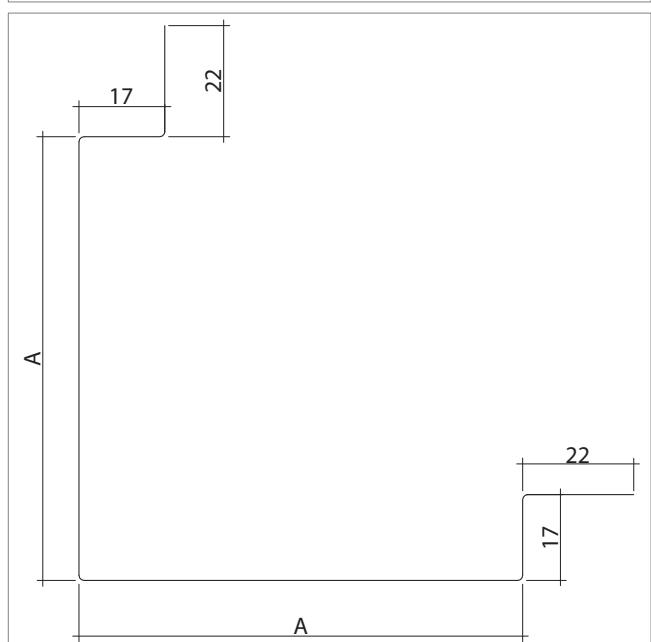
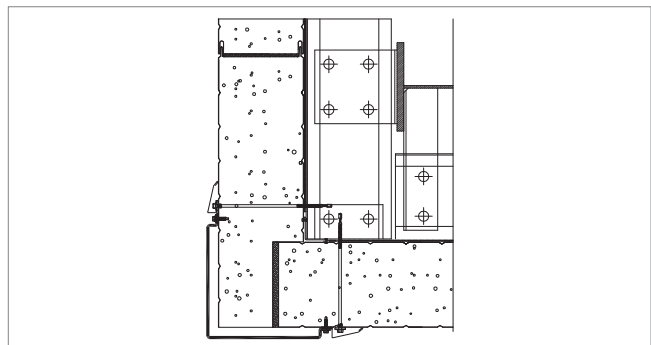
1.17. OBR 112 Капельник аттики

Обозначение	A [мм]	B [мм]	Периметр [мм]
OBR 112/40	67	40	336
OBR 112/50	77	50	346
OBR 112/60	87	60	356
OBR 112/75	102	75	371
OBR 112/80	107	80	376
OBR 112/100	127	100	396
OBR 112/120	147	120	416
OBR 112/125	152	125	421
OBR 112/130	157	130	426
OBR 112/140	167	140	436
OBR 112/150	177	150	446
OBR 112/160	187	160	456
OBR 112/175	202	175	471
OBR 112/180	207	180	476
OBR 112/200	227	200	496
OBR 112/230	257	230	526

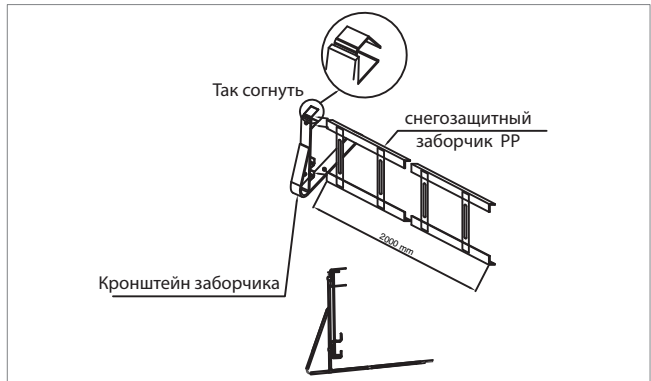
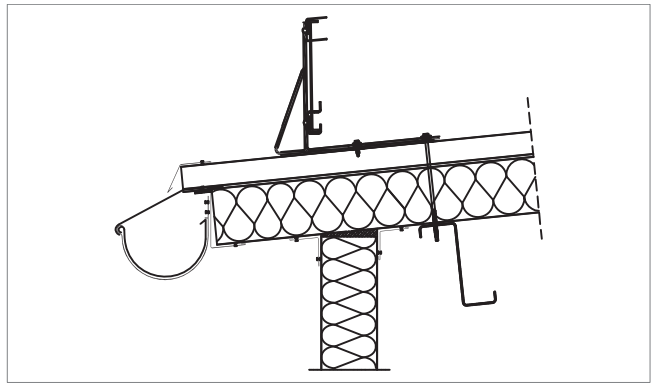


1.18. OBR 113 Внешний угольник – сложный

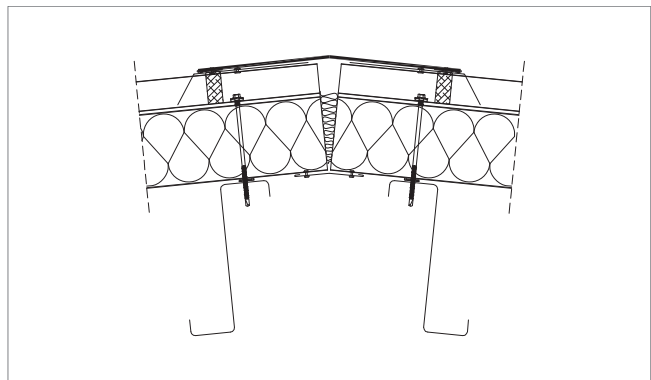
Обозначение	A [мм]	Периметр [мм]
OBR 113/40	88	254
OBR 113/50	98	274
OBR 113/60	108	294
OBR 113/75	123	324
OBR 113/80	128	334
OBR 113/100	148	374
OBR 113/120	168	414
OBR 113/125	173	424
OBR 113/130	178	434
OBR 113/140	188	454
OBR 113/150	198	474
OBR 113/160	208	494
OBR 113/175	223	524
OBR 113/180	228	534
OBR 113/200	248	574
OBR 113/230	278	634



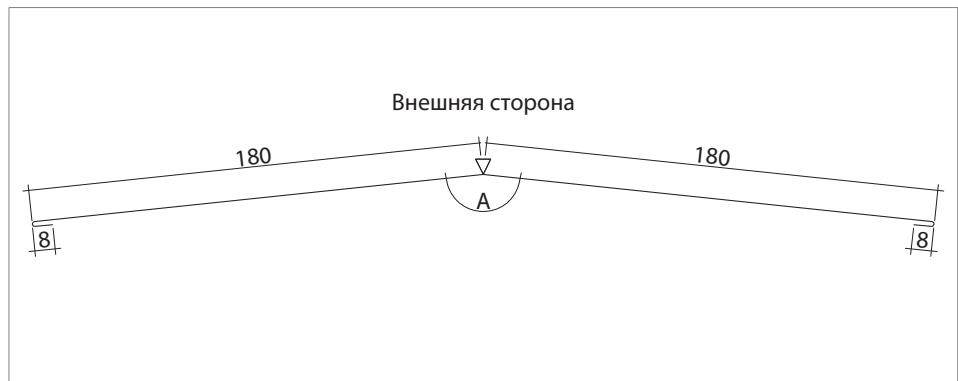
1.19. Набор снегозащитного заборчика (PP)



1.20. OBR 205 Внешний плоский конек – коньковая черепица



Обозначение	Периметр [мм]
OBR 205	376



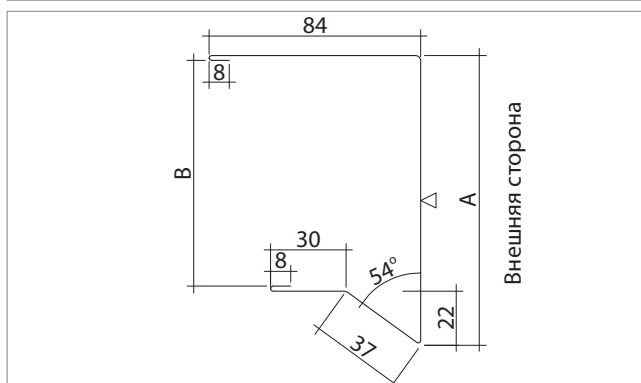
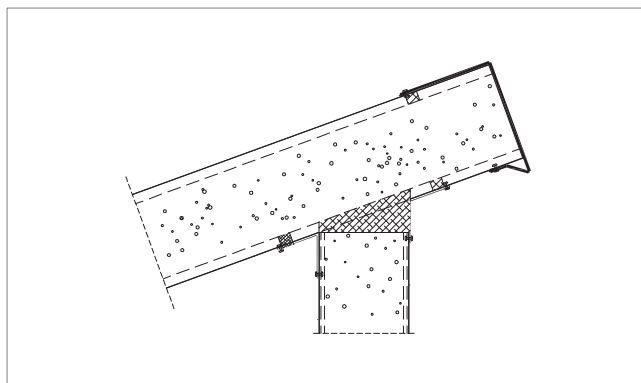
Угол «А» подбирается в зависимости от ската крыши

2. ЭЛЕМЕНТЫ ДЛЯ ПАНЕЛЕЙ PWD

2.1. OBR 53

Коньковая маскирующая планка PWD
(КСП - кровельных сэндвич-панелей)

Обозначение	A [мм]	B [мм]	Периметр [мм]
OBR 53/75	116	92	283
OBR 53/100	141	117	308
OBR 53/125	166	142	333
OBR 53/150	191	167	358
OBR 53/175	216	192	383
OBR 53/200	241	217	408

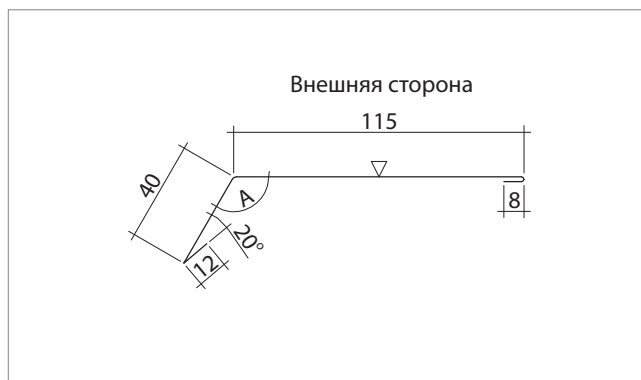
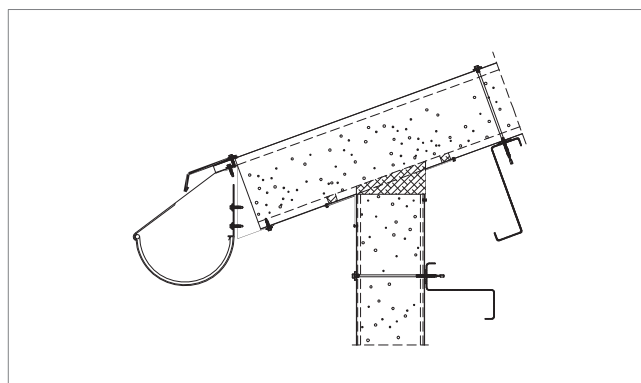


2.2. OBR 54

Капельник карнизный PWD
(КСП - кровельных сэндвич-панелей)

Обозначение	Периметр [мм]
OBR 54	175

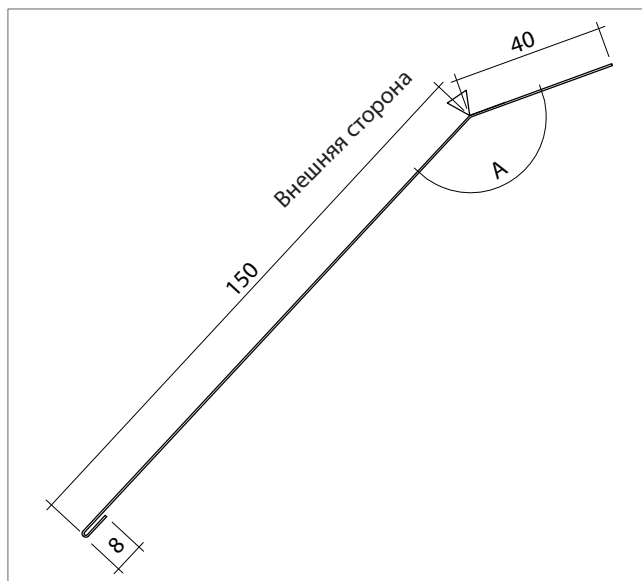
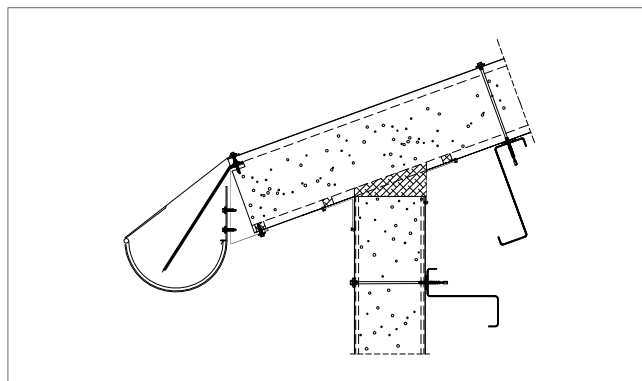
Угол «А» подбирается в зависимости от ската крыши



2.3. OBR 59 Карнизная планка

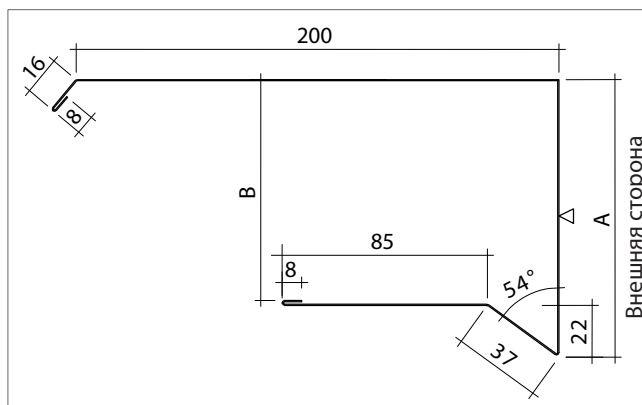
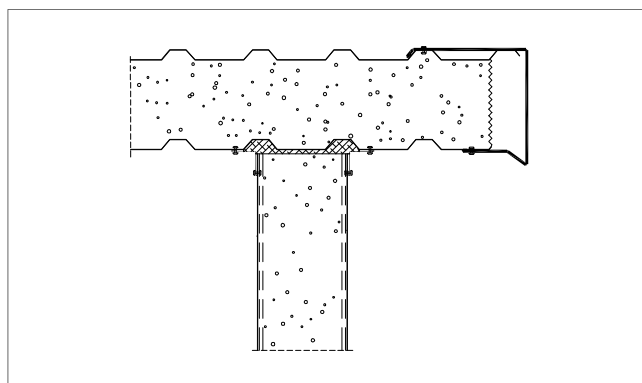
Обозначение	Периметр [мм]
OBR 59	198

Угол «А» подбирается в зависимости от ската крыши

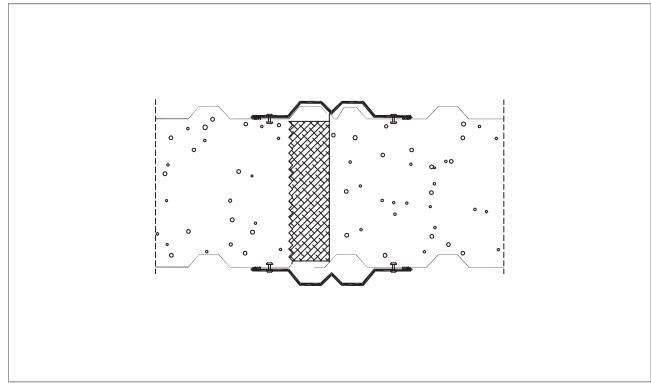


2.4. OBR 60 Ветровая ферма РWD (КСП - кровельных сэндвич-панелей)

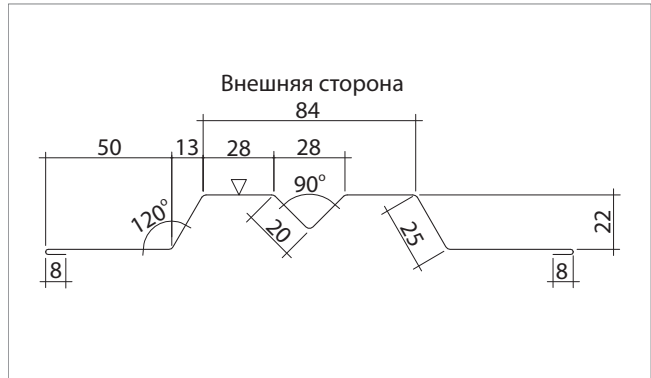
Обозначение	А [мм]	В [мм]	Периметр [мм]
OBR 60/75	116	93	470
OBR 60/100	141	118	495
OBR 60/125	166	143	520
OBR 60/150	191	168	545
OBR 60/175	216	193	570
OBR 60/200	241	218	595



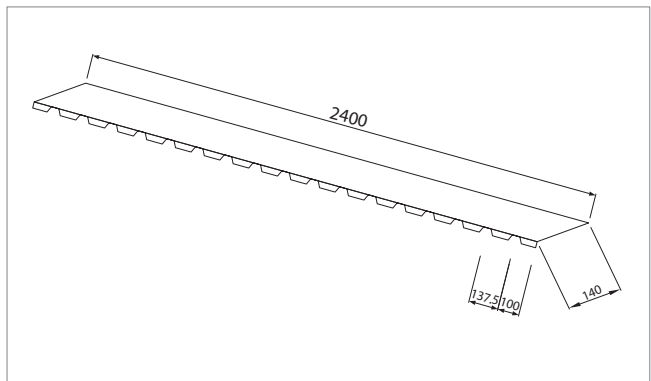
2.5. OBR 64
Кровельный расширительный шов



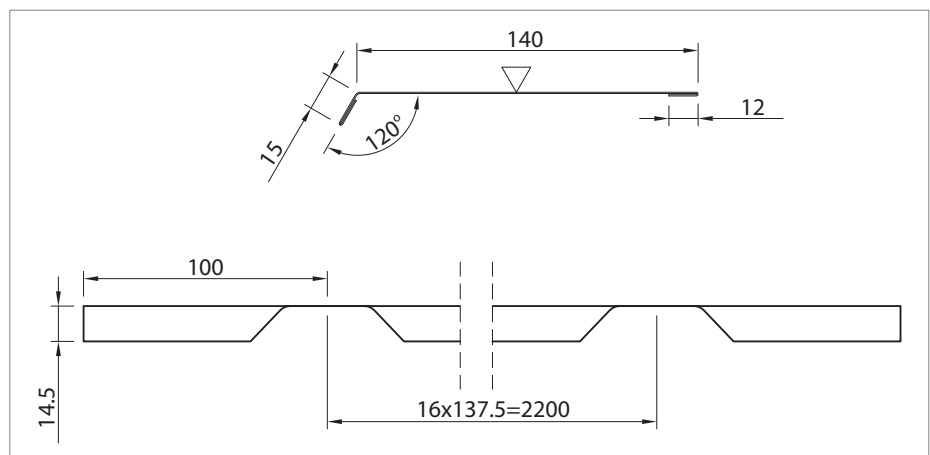
Обозначение	Периметр [мм]
OBR 64	262



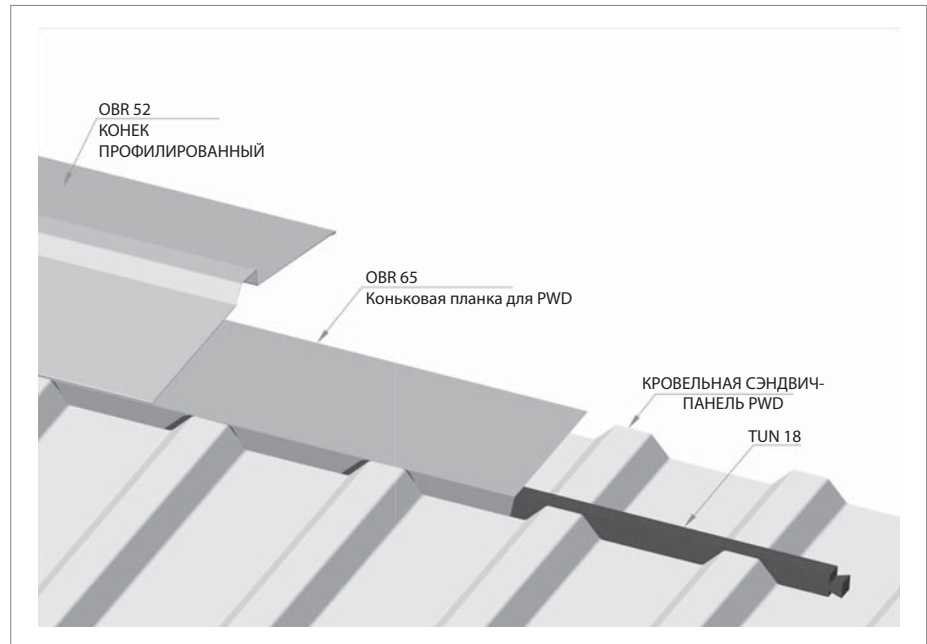
2.6. OBR 65
Коньковая планка для PWD



Обозначение	Периметр [мм]	Показатель Масса [кг/м]
OBR 65	179	0,6



2.7. Визуализация отделки конька – кровельная сэндвич-панель PWD

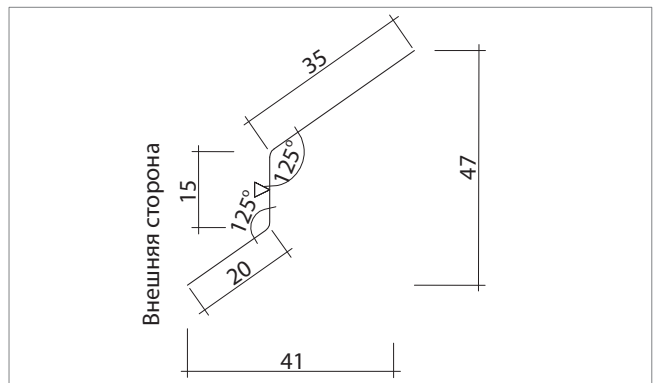
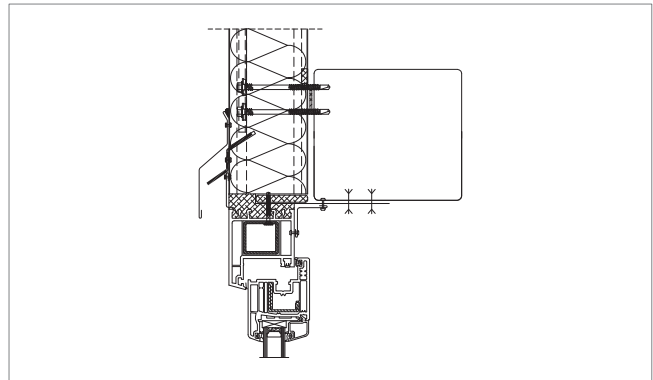


3. ЭЛЕМЕНТЫ ДЛЯ ПАНЕЛЕЙ VALEXTHERM

3.1. OBR 108

Надоконный капельник – уплотнение замка VALEXTHERM-W-PLUS

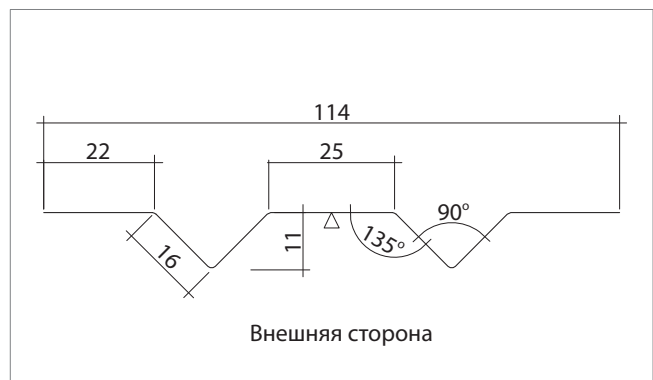
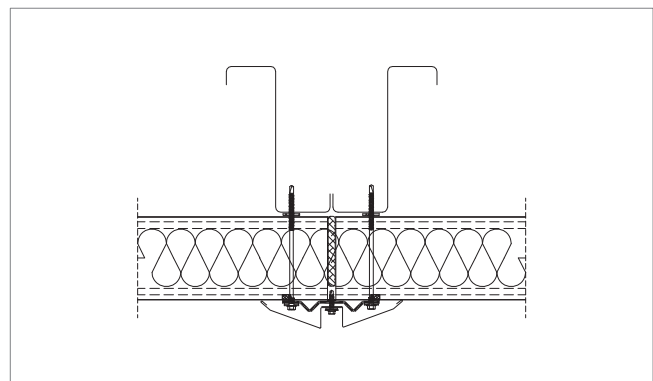
Обозначение	Длина [мм]	Периметр [мм]
OBR 108	100	70



3.2. OBR 110

Подкладка под маскирующую планку на стык

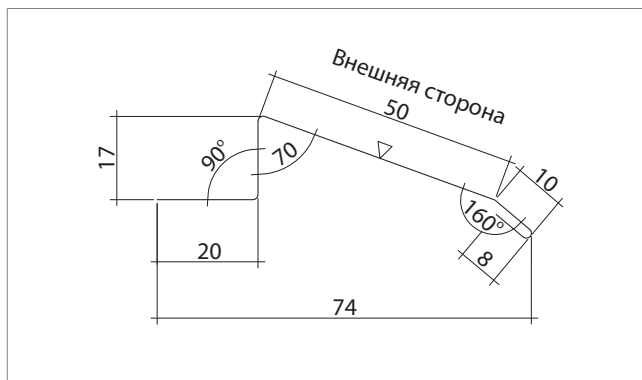
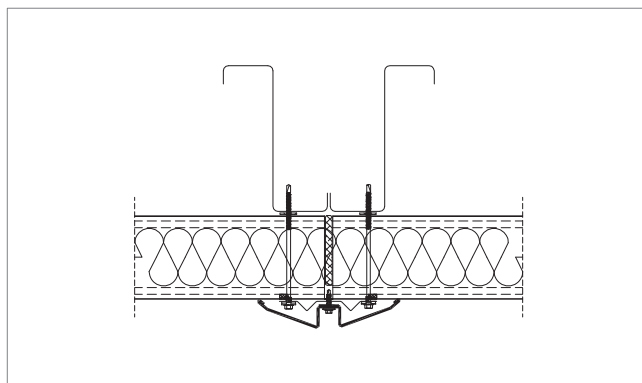
Обозначение	Периметр [мм]
OBR 110	133



3.3. OBR 111

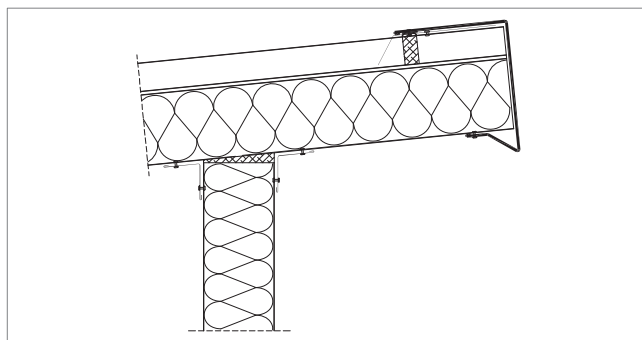
Маскирующая планка на стык
– декоративный элемент

Обозначение	Периметр [мм]
OBR 111	105

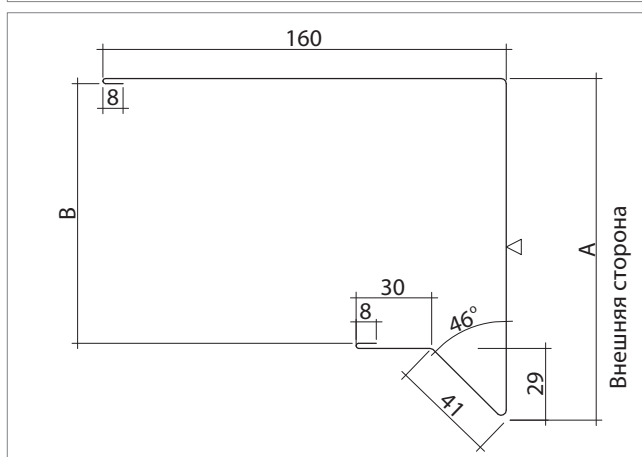


3.4. OBR 200

Коньковая маскирующая планка
BALEXTHERM

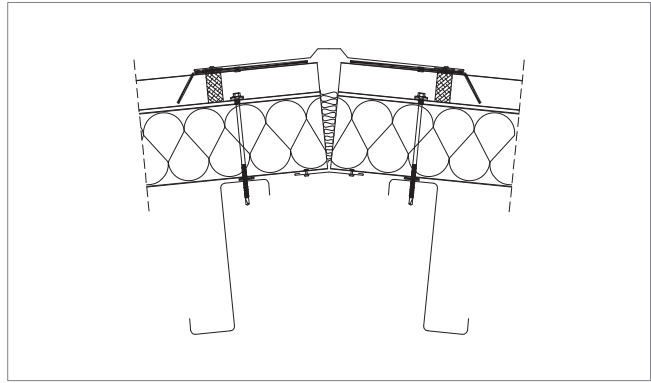


Обозначение	A [мм]	B [мм]	Периметр [мм]
OBR 200/40	116	85	363
OBR 200/60	136	105	383
OBR 200/80	156	125	403
OBR 200/100	176	145	423
OBR 200/120	196	165	443
OBR 200/150	226	195	493
OBR 200/160	236	205	553

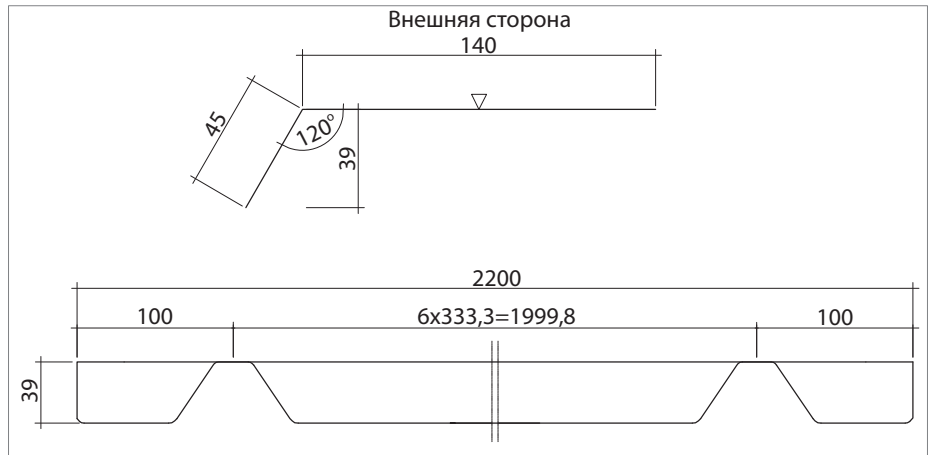


3.5. OBR 201

Коньковая планка

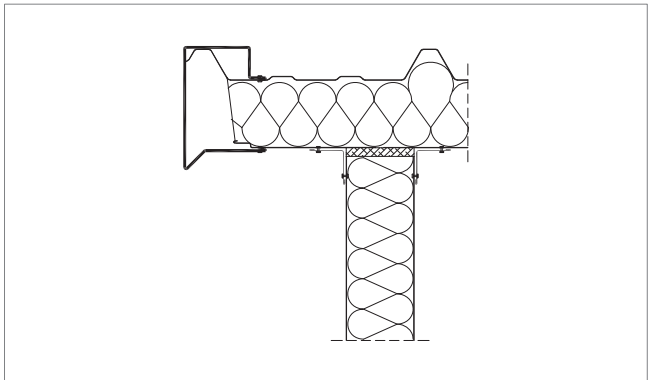


Обозначение	Периметр [мм]
OBR 201	185

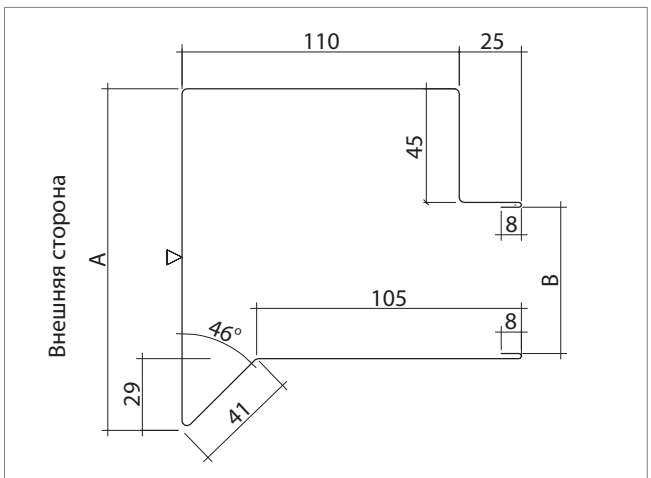


3.6. OBR 202

Ветровая ферма BALEXTHERM-R



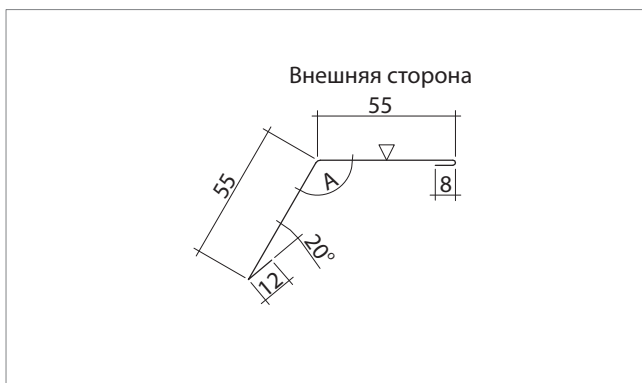
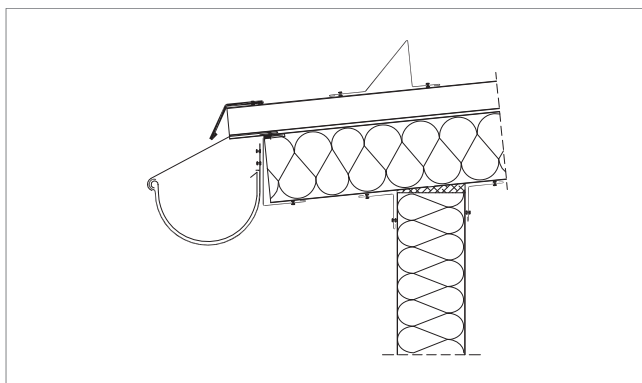
Обозначение	A [мм]	B [мм]	Периметр [мм]
OBR 202/40	116	40	458
OBR 202/60	136	60	478
OBR 202/80	156	80	498
OBR 202/100	176	100	518
OBR 202/120	196	120	538
OBR 202/150	226	150	568
OBR 202/160	236	160	578



3.7. OBR 203 Капельник карнизный VALEXTHERM-R

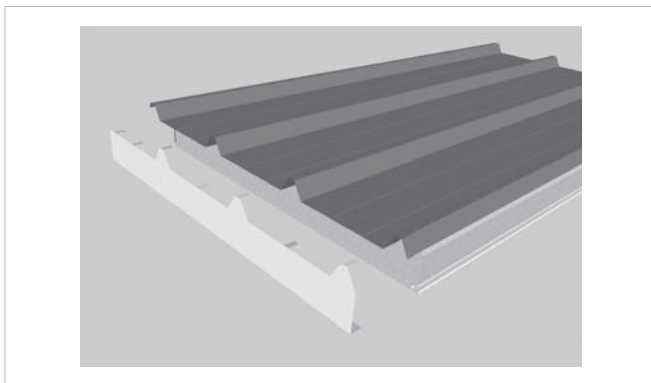
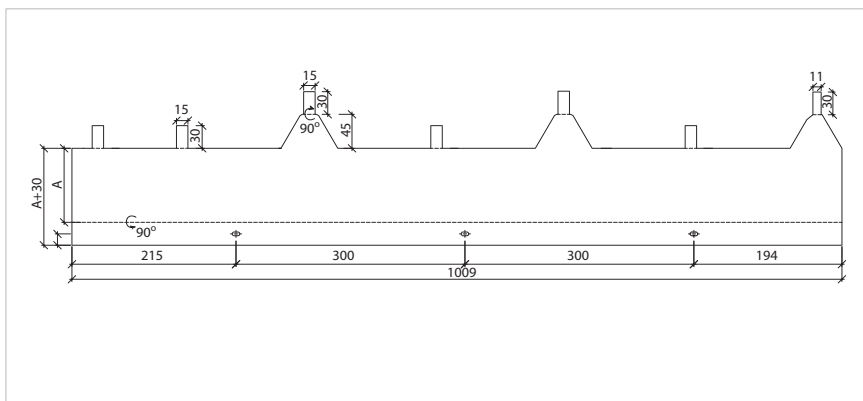
Обозначение	Периметр [мм]
OBR 203	130

Угол «А» подбирается в зависимости от ската крыши



3.8. OBR 206 Замыкающий доборный элемент VALEXTHERM-R

Обозначение	A [mm]
OBR 206/40	38
OBR 206/60	58
OBR 206/80	78
OBR 206/100	98
OBR 206/120	118



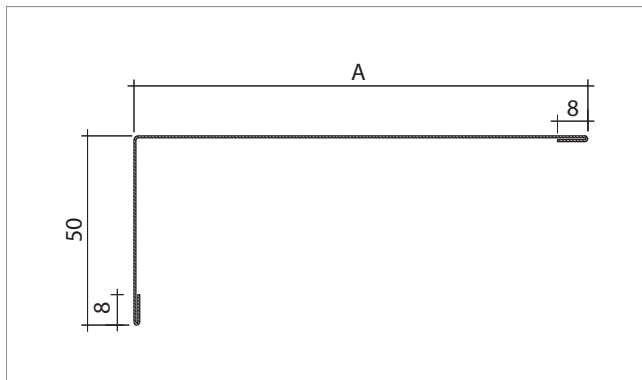
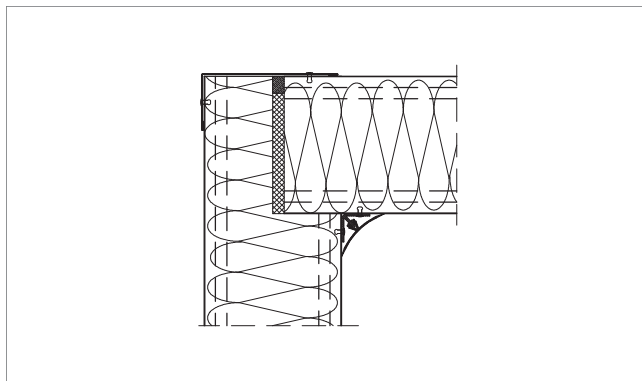
Иллюстративная форма

3.9. OBR 301

Внешний угольник VALEXTHERM-PU-F

$t \geq 0,50$ мм

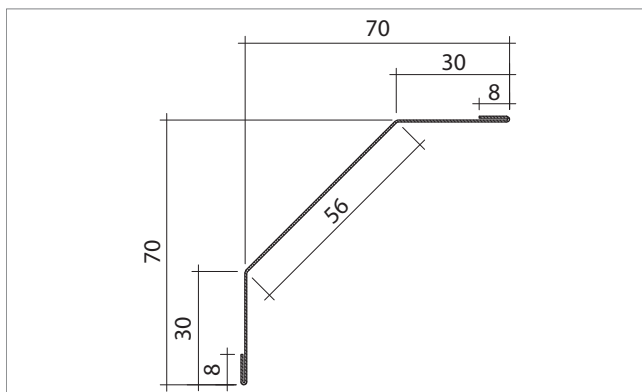
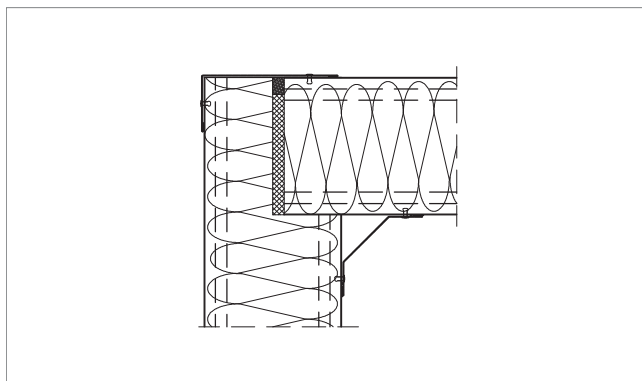
Обозначение	A [мм]	Периметр [мм]
OBR 301/120	120	186
OBR 301/160	140	206
OBR 301/180	150	216
OBR 301/200	160	226



3.10. OBR 302

Внутренний угольник косой VALEXTHERM-PU-F

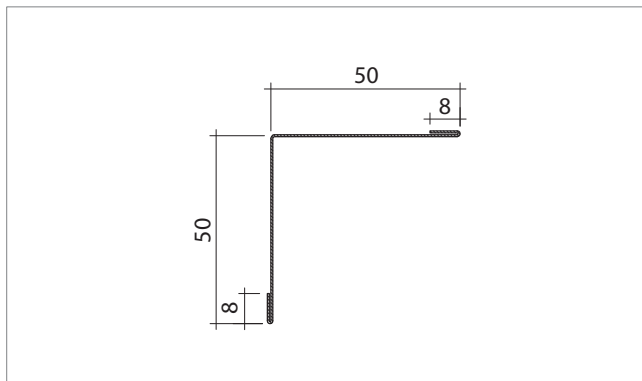
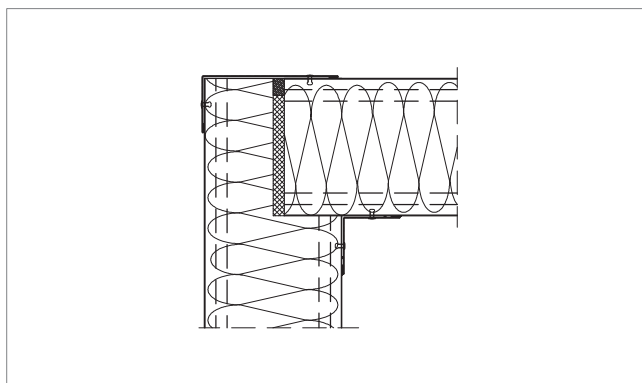
Обозначение	Периметр [мм]
OBR 302	132



3.11. OBR 303
Внутренний угольник простой
BALEXTHERM-PU-F

$t \geq 0,50$ мм

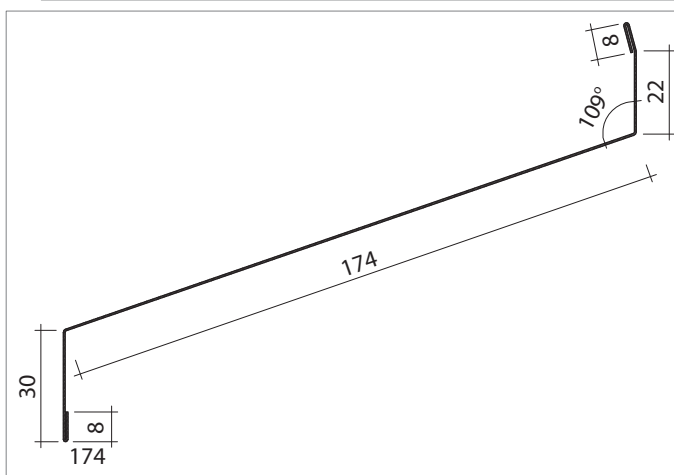
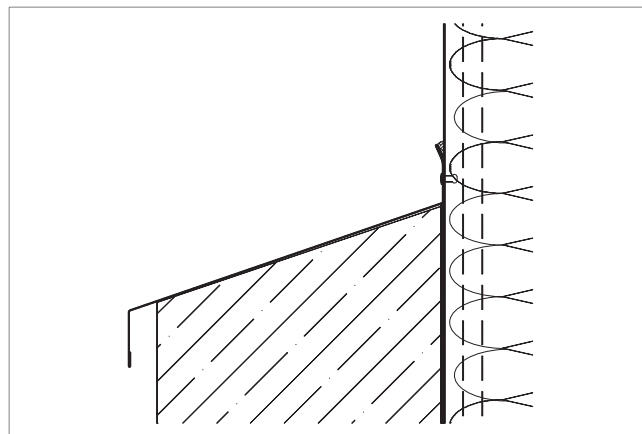
Обозначение	Периметр [мм]
OBR 303	116



3.12. OBR 304
Капельник BALEXTHERM-PU-F

$t \geq 0,50$ мм

Обозначение	Периметр [мм]
OBR 304	251



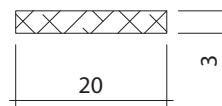
II. АКСЕССУАРЫ ДЛЯ СЭНДВИЧ-ПАНЕЛЕЙ

1. УПЛОТНИТЕЛЬНЫЕ ЛЕНТЫ

1.1. Самоклеящиеся уплотнительные ленты

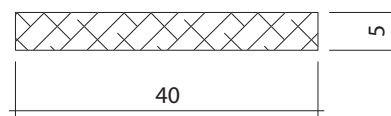
1.1.1. Самоклеящаяся полиэтиленовая уплотнительная лента PES 3x20

Уплотнение в местах стыка подстропильных балок / ригелей с сэндвич-панелью



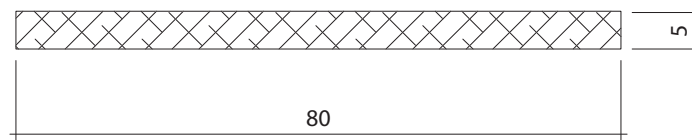
1.1.2. Самоклеящаяся полиэтиленовая уплотнительная лента PUS 5x40

Термоизоляция



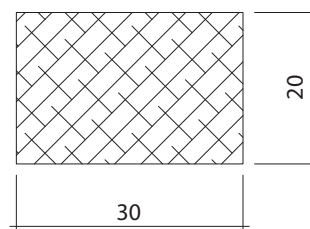
1.1.3. Самоклеящаяся полиэтиленовая уплотнительная лента PUS 5x80

Термоизоляция

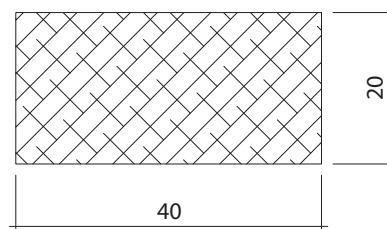


1.2. Импрегнированные полиуретановые уплотнительные прокладки

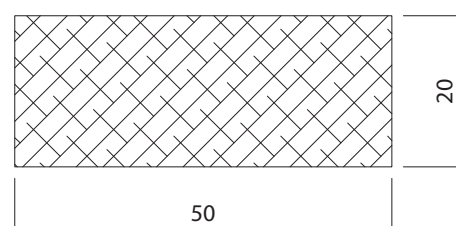
1.2.1. Импрегнированная полиуретановая уплотнительная прокладка 20x30



1.2.2. Импрегнированная полиуретановая уплотнительная прокладка 20x40



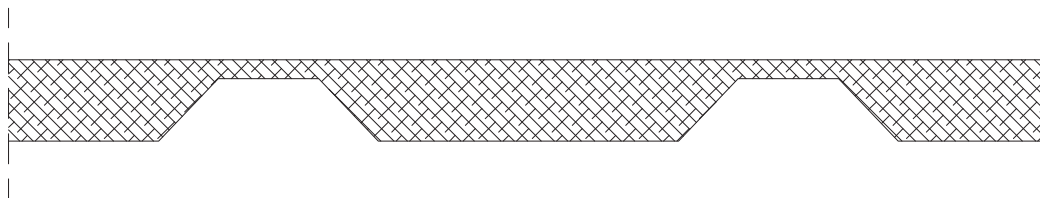
1.2.3. Импрегнированная полиуретановая уплотнительная прокладка 20x50



1.3. Полиуретановые уплотнительные ленты

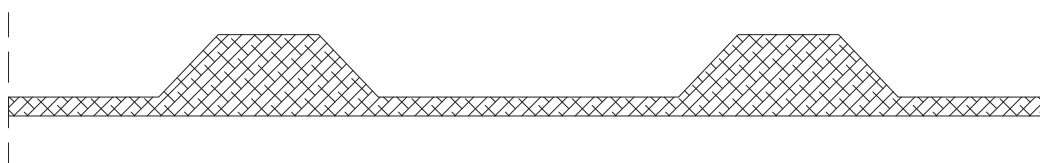
1.3.1. Полиуретановая уплотнительная лента для панелей PWD (КСП - кровельных сэндвич-панелей) TUN 18

Укладывается на панель и подобрана к профилю панели



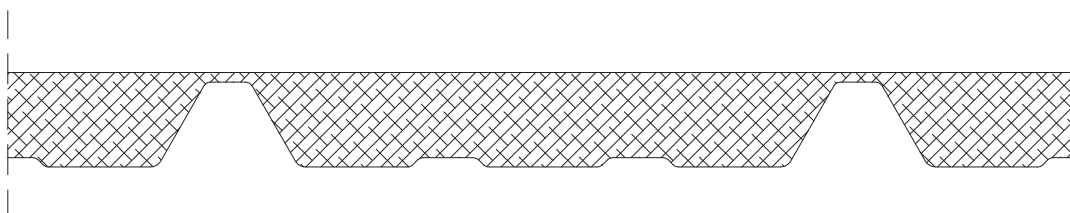
1.3.2. Полиуретановая уплотнительная лента для панелей PWD (КСП - кровельных сэндвич-панелей) TUP 18

Укладывается под панель и подобрана к профилю панели



1.3.3. Полиуретановая уплотнительная лента для панелей BALEXTHERM-R TUN 45

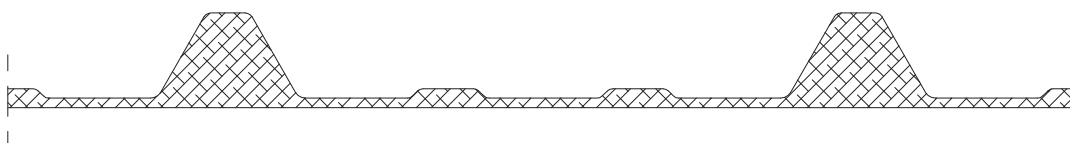
Укладывается на панель и подобрана к профилю панели



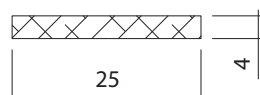
1.3.4. Полиуретановая уплотнительная лента для панелей BALEXTHERM-R TUN 45

Укладывается под панель и подобрана к профилю панели

Укладывается под верхний лист облицовки и подобрана под данный профиль металлического листа



1.4. Бутиловая уплотнительная лента



Существует также бутиловая мастика в виде валика диаметром ок. 4 мм

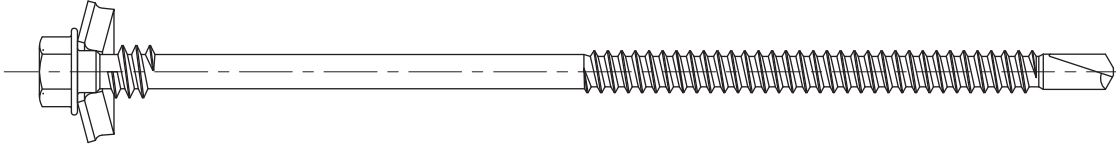
1.5. Импрегнированная полиуретановая лента illmod 20x10

ширина [мм]	высота [мм]	высота после расширения [мм]
20	8	40
20	4	20
10	4	20

2. СОЕДИНИТЕЛЬНЫЕ ЭЛЕМЕНТЫ

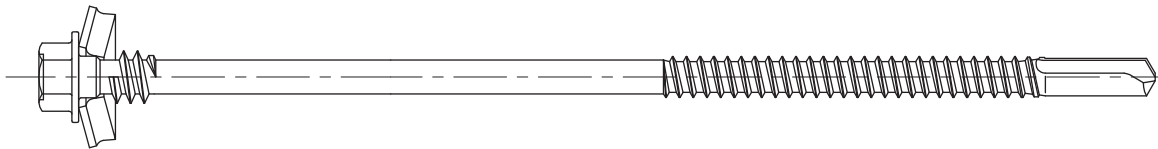
2.1. Соединитель LB 1 для крепления сэндвич-панелей стальной конструкции толщиной 1,5 - 5,0 мм

(подобрать согласно таблице из каталога)

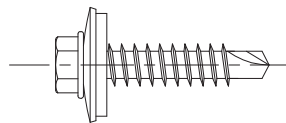


2.2. Соединитель LB 1 для крепления сэндвич-панелей стальной конструкции толщиной 3 - 12 мм

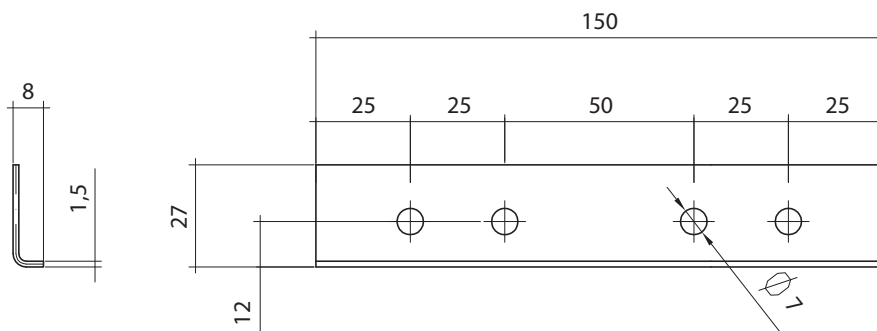
(подобрать согласно таблице из каталога)



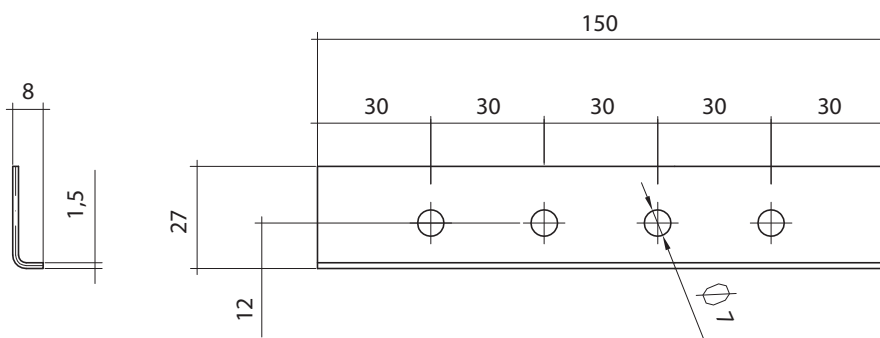
2.3. Соединитель LB 6 для крепления фасонных (доборных) элементов



2.4. Стальная системная подкладка LB 25

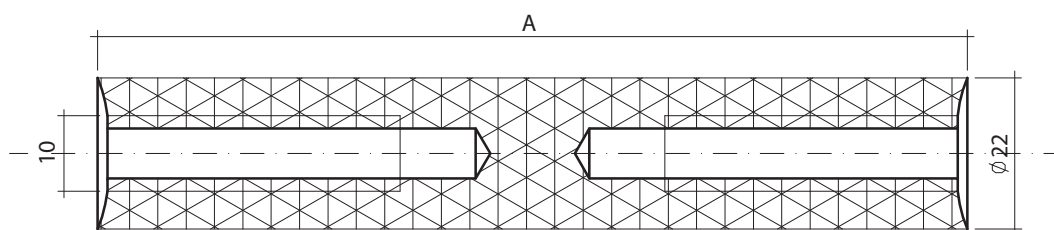


2.5. Стальная системная подкладка LB 30



3. ХОЛОДИЛЬНЫЕ АКСЕССУАРЫ

3.1. Полиамидная втулка LB 70



A=110 для панели BALEXTHERM-PU-F 120

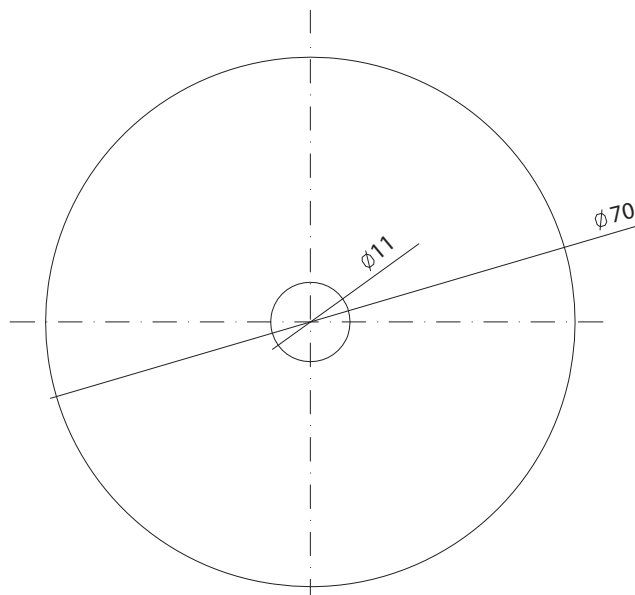
A=150 для панели BALEXTHERM-PU-F 160

A=170 для панели BALEXTHERM-PU-F 180

A=190 для панели BALEXTHERM-PU-F 200

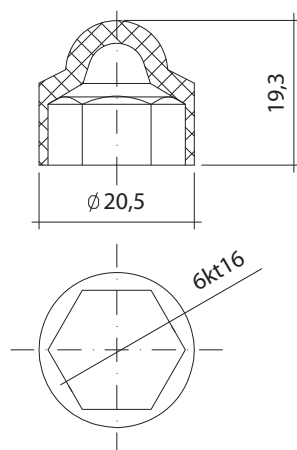
3.2. Несущая подкладка LB 71 - $\phi 70 / \phi 10,5$

Стальной лист толщиной 3 мм, оцинкованный и окрашенный порошком цвета 9010 или 9002



3.3. Защитный колпачок

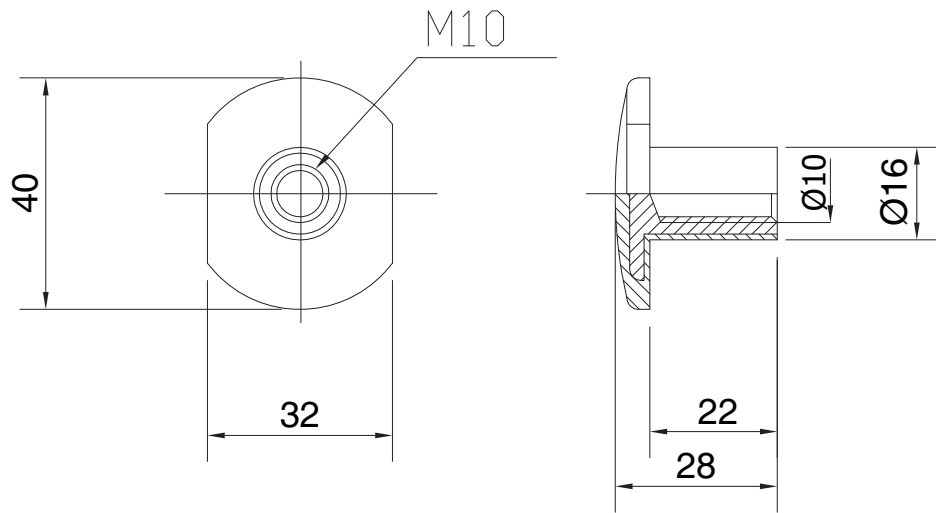
Материал: полипропилен цвета 9010 или 9002



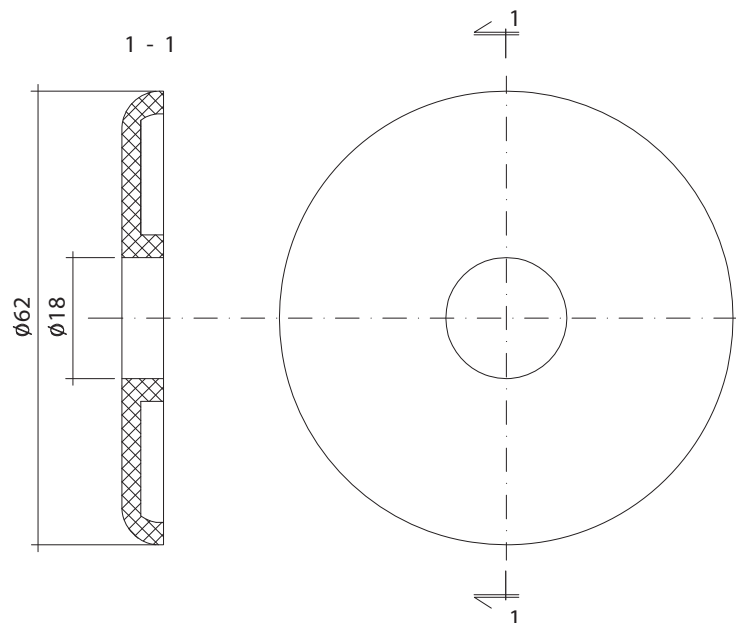
3.4. Крепежная гайка

INJ 235 – М 10 со стальной вставкой

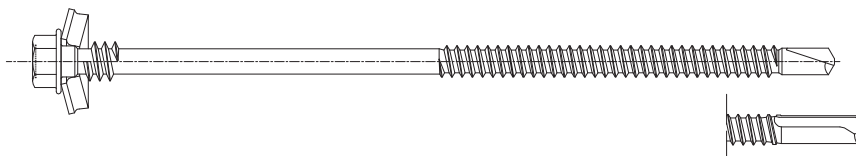
INJ 23 – М 10 без стальной вставки



3.5. INJ 24 Шайба под крепежную гайку INJ 235 или INJ 23

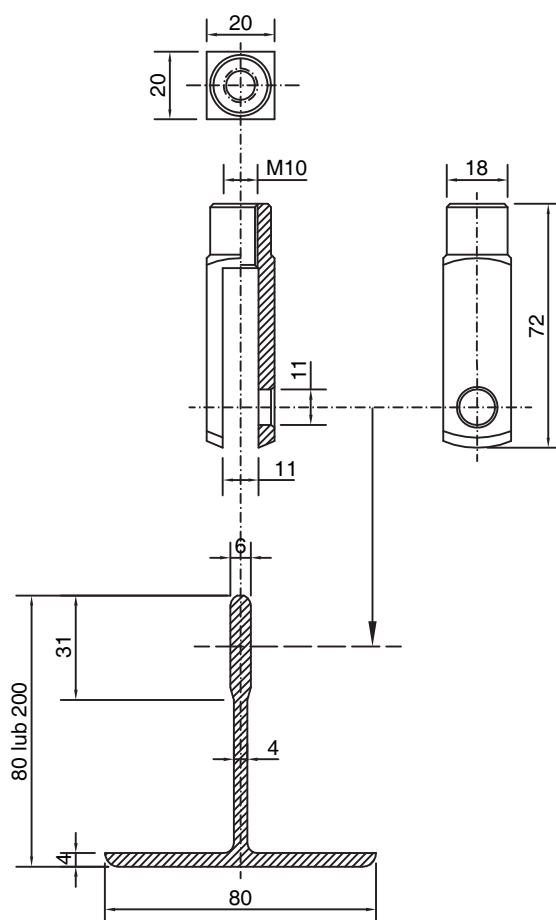


3.6. Соединитель LB 7 для крепления холодильных панелей стальной конструкции

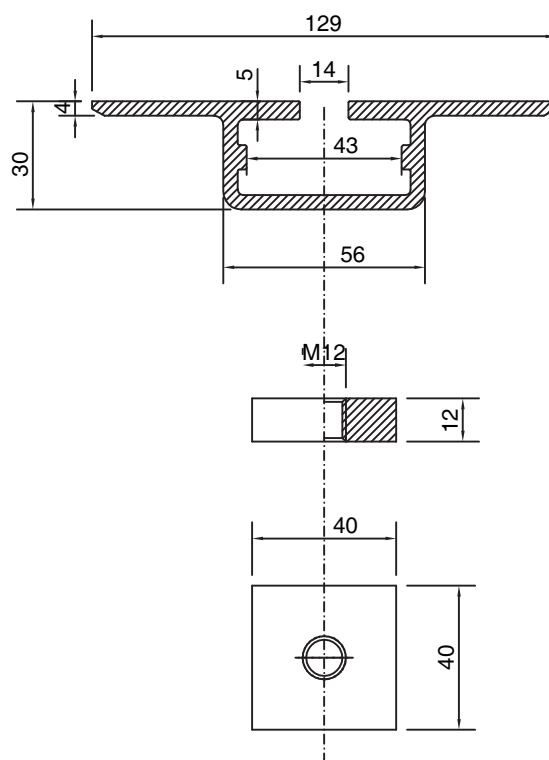


3.7. А88 Крепежный кронштейн (М10) для Т-образных профилей

Обозначение	Н [мм]
PUL. 01	80
PUL. 02	200

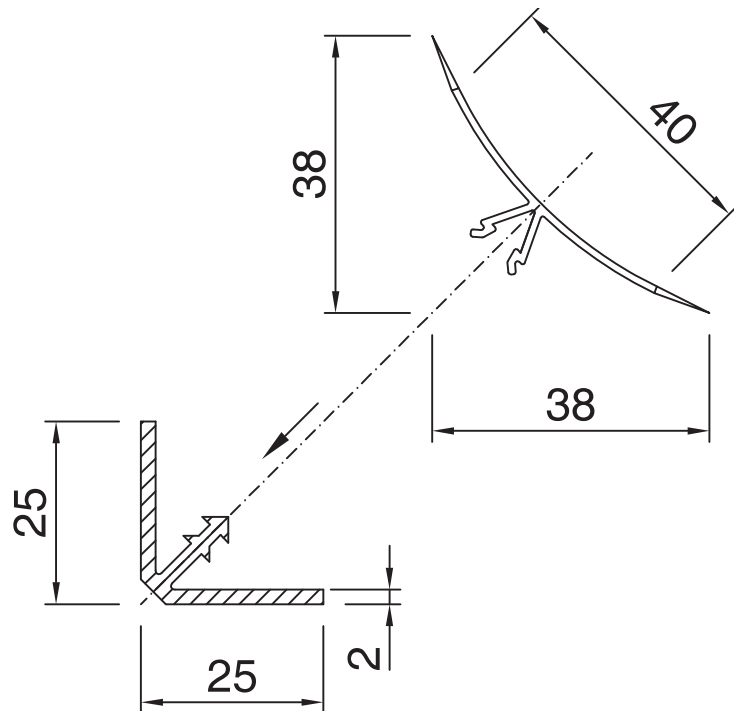


3.8. Профиль OMEGA (полиэфир) PUL 11 с квадратной гайкой (A95G)



3.9. Угловой профиль ПВХ

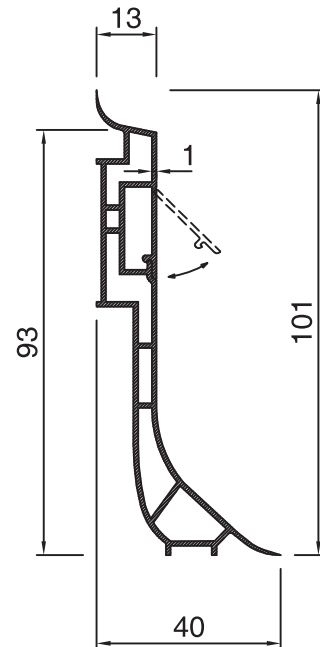
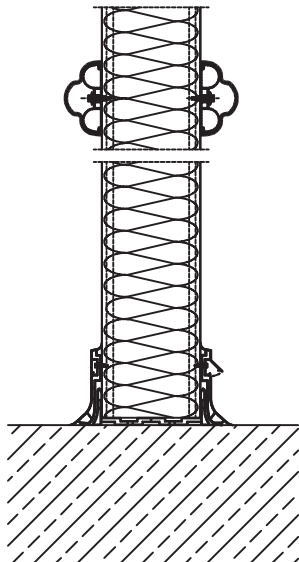
Обозначение	L [мм]
EX. 14	85
EX. 40	40



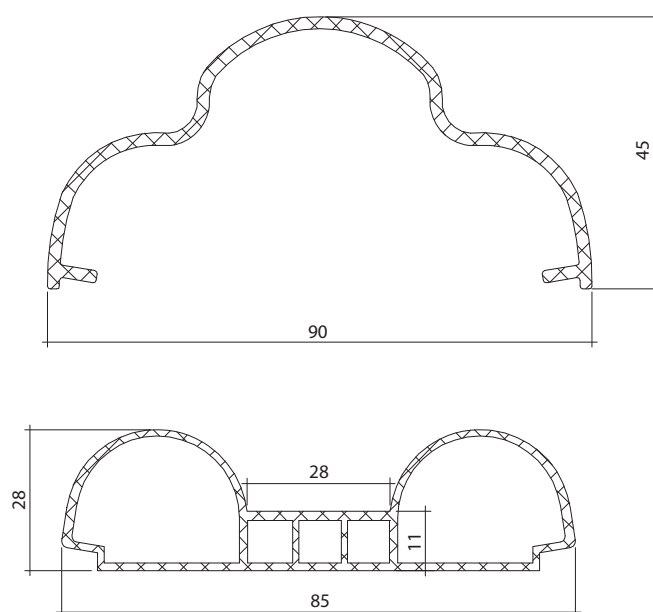
3.10. Крепежный профиль ПВХ

Обозначение	L [мм]
EX. 28	40
EX. 41	25

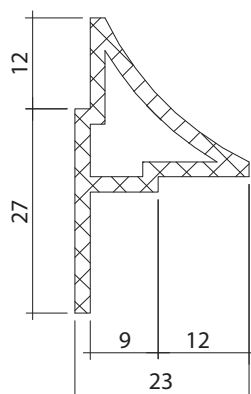
3.11. Цоколь ПВХ с двойной стенкой и мягкими краями EX.15



3.12. Легкий отбойные перила (комплект) EX 20 и EX 21

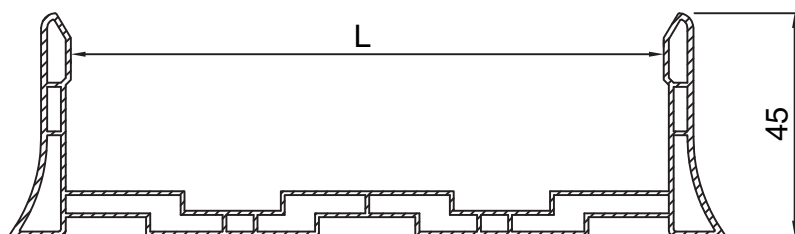


3.13. Профиль отделки бетонного цоколя EX 10 (INJ B229 – замыкание профиля)



3.14. Прочный желобовидный U-образный профиль ПВХ с закругленными концами

Обозначение	L [мм]
EX. 04	60
EX. 49	75
EX. 05	80
EX. 06	100
EX. 05	120





BUDUJEMY RAZEM
WE BUILD TOGETHER

ГОЛОВНОЙ ОФИС BALEX METAL

ул. Wejherowska 12C
84-239 Bolszewo, Польша
Инфолиния: 801 000 807
тел. +48 58 778 44 44
факс +48 58 778 44 48
kontakt@balex.eu
www.balex.eu

Balex Metal является одним из крупнейших производителей сэндвич-панелей в Восточной Европе – машинный парк состоит из 5 производственных линий, на которых ежегодно производится 5 млн м² сэндвич-панелей.

ОФИСЫ КОМПАНИИ

ЧЕХИЯ, BALEX METAL S.R.O., Hradec Králové, Vázní 1097, 500-11, тел. +420 495 543 267, факс +420 495 482 683

УКРАИНА, ООО BALEX METAL, Киев, Расковой 21, офис 907, тел. +380 44 39 07 144, факс +380 44 39 07 145

ЛИТВА, BALEX METAL UAB, Wilno, Savanoriu 174A, тел. +370 527 30 299, факс +370 527 30 295

ЛАТВИЯ, ЛАТВИЯ SIA „BALEX METAL”, Ražotne Brocēnos, Liepnieku 10, Brocēni, LV-3851, тел. +371 638 65 886, факс +371 638 07 401

СЛОВАКИЯ, BALEX METAL, Banská Bystrica, Partizánska cesta 94, 974 01 Banská Bystrica, тел./fax +421 48 419 75 27

ГЕРМАНИЯ, BALEX METAL, Stade, Stargarder Strasse 5, D-21680, тел. +49 (0)4141 65 99 155, факс +49 (0)4141 65 99 157

ДРУГИЕ СТРАНЫ, ООО BALEX METAL, Отдел экспорта, Bolszewo, ул. Wejherowska 12C, PL 84-239, тел. +48 662 089 890, факс +48 58 778 44 55